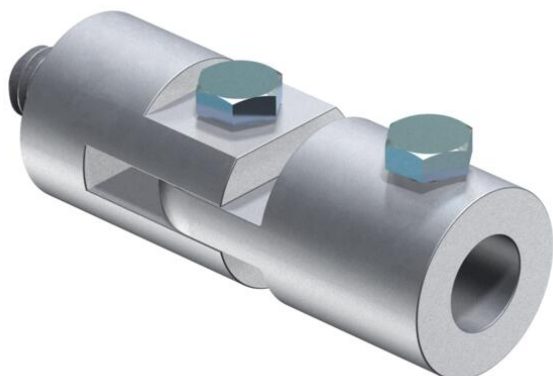


Scheda tecnica

Raccordo snodato

Codice articolo: 5408504



- Raccordo snodato da montare su basi in calcestruzzo
- con filettatura M16 con tetti piani inclinati
- con viti M10 incluse

Alu Alluminio

Dati anagrafici

Codice articolo	5408504
Definizione 1	Raccordo snodato
Produttore	OBO
Dimensionee	M16
Materiale	Alluminio
Unità VK più piccola	10
Unità	Pezzo
Peso	40 kg
Unità di peso	kg/100 Paio

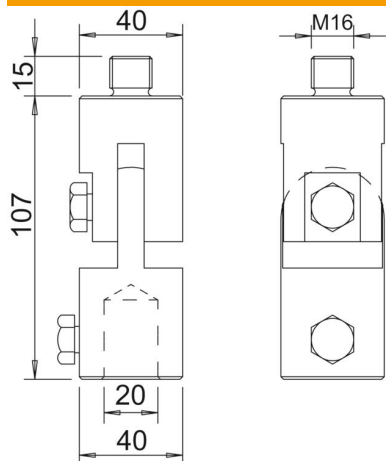
Scheda tecnica

Raccordo snodato

Codice articolo: 5408504



Misure



Lughezza.	107 mm
Dimensione d min.	40 mm
Dimensione d Ø	20 mm
Dimensione L	107 mm

Dati tecnici

Collegamento	Conduttore tondo
--------------	------------------