

Scheda tecnica

Boccola terminale, apribile, metrica, nera

Codice articolo: 2047971



Boccola terminale apribile per l'innesto su tubi di installazione elettrici metrici.

La boccola terminale apribile può essere usata per riparazioni a norma sulle installazioni esistenti. Non è quindi necessario sfilare il cavo, e questo permette un rapido montaggio.



PE Polietilene

Dati anagrafici

Codice articolo	2047971
Tipo	129 TB M32 SW
Definizione 1	Manicotto tubo, separabile
Definizione 2	metrico
Produttore	OBO
Dimensionee	M32
Colore	nero
Materiale	Polietilene
Unità VK più piccola	50
Unità	Pezzo
Peso	0.656 kg
Unità di peso	kg/100 Paio

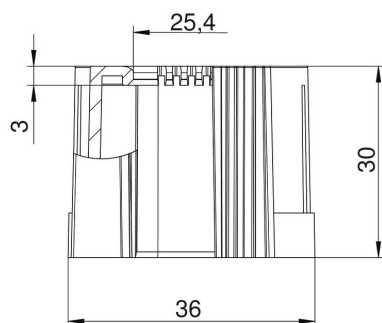
Scheda tecnica

Boccola terminale, apribile, metrica, nera

Codice articolo: 2047971



Misure



Dimensione D1	36 mm
Dimensione D2	25.4 mm
Dimensione L1	30 mm
Dimensione L2	3 mm

Dati tecnici

Versione	Connessione
per diametro tubo	32 mm
Dimensione	M32
Priva di alogeni	sì
Superficie spazzolata	no
Superficie lucida	no