

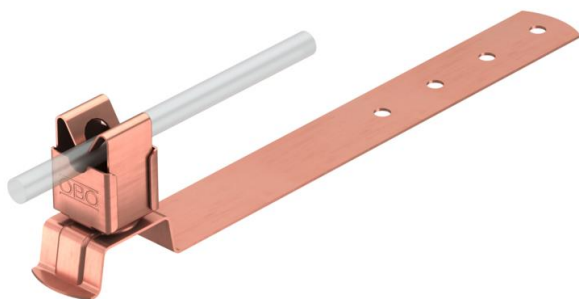
Fiche technique

Porte-conducteur de toiture pour toit en tuiles, pour Rd 8 mm

Référence: 5216206



- Porte-câbles en acier inoxydable (A2) ou porte-câbles en acier inoxydable (A2), cuivré
- Avec perforation dans le socle pour le montage rapide



Cu cuivre

Données de base

Référence	5216206
Type	157 F-CU 280
Désignation 1	Porte-conducteur
Fabricant	OBO
Dimension	8mm
Matériau	cuivre
Unité d'emballage minimale	10
Unité de mesure	Pièce
Poids	11,1 kg
Unité de poids	kg/100 paires

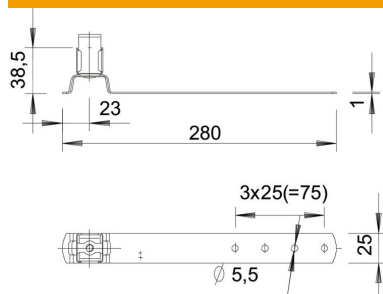
Fiche technique

Porte-conducteur de toiture pour toit en tuiles, pour Rd 8 mm

Référence: 5216206



Dimensions



Longueur	280 mm
Cote L	280 mm

Caractéristiques techniques

Application	Surface de toit
Type de fixation du conducteur	avec collier à clip
Diamètre du conducteur max.	8
Diamètre du conducteur min.	8
Type de montage	peut être vissé
hauteur de montage	38,5 mm
Ajustement	Rd 8 mm
Matériau du support	cuivre
Matériau du support	cuivre