

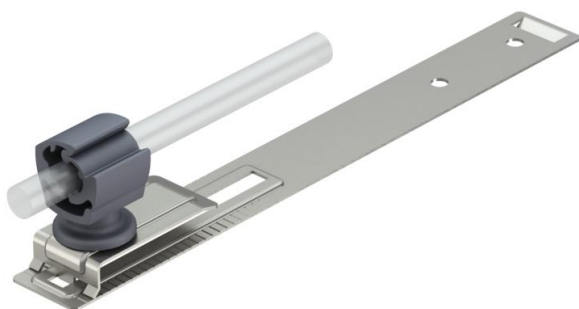
Fiche technique

Porte-conducteur de toiture pour toit en ardoise, pour Rd
8-10 mm, A2

Référence: 5215374



- Avec perforation \varnothing 5,5 mm et moulure
- Porte-conducteur en polyamide

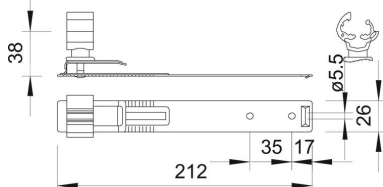


A2 acier inoxydable

Données de base

| | |
|----------------------------|-------------------------|
| Référence | 5215374 |
| Type | 157 LK-VA |
| Désignation 1 | Porte-conducteur |
| Désignation 2 | longueur ajustable |
| Fabricant | OBO |
| Dimension | 210mm |
| Matériau | acier inoxydable 1.4301 |
| Unité d'emballage minimale | 20 |
| Unité de mesure | Pièce |
| Poids | 8 kg |
| Unité de poids | kg/100 paires |

Dimensions



| | |
|----------|--------|
| Longueur | 212 mm |
|----------|--------|

Fiche technique

Porte-conducteur de toiture pour toit en ardoise, pour Rd
8-10 mm, A2

Référence: 5215374



Caractéristiques techniques

| | |
|--------------------------------|-------------------------|
| Application | Surface de toit |
| Type de fixation du conducteur | avec collier de serrage |
| Diamètre du conducteur max. | 10 |
| Diamètre du conducteur min. | 8 |
| Type de montage | peut être vissé |
| hauteur de montage | 38 mm |
| Ajustement | Rd 8-10 mm |
| Matériau du support | Plastique |
| Matériau du support | Acier inoxydable (V2A) |