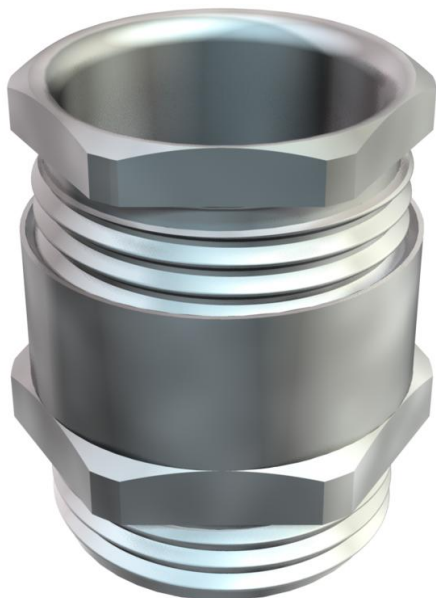


# Scheda tecnica

Pressacavo, filettatura metrica, ghiera, nichelato

Codice articolo: 2083716



Pressacavo con adattatore esagonale, forma C4 secondo DIN 46320 con raccordo filettato a passo metrico secondo EN 60423 bzw. ISO 68. Anelli di pressione in acciaio, zincato galvanicamente e passivato trasparente. Guarnizione interna in NR/SBR.

Grado di protezione: con anello di tenuta per raccordo filettato IP 65, senza anello di tenuta per raccordo filettato IP 54 .

Con ghiera

\* Prezzo secondo quotazione DEL.



**CuZn**  
37 Ottone

**N** nichelato

## Dati anagrafici

Codice articolo	2083716
Tipo	162 MS M20
Definizione 1	Pressacavo
Definizione 2	Filettatura metrica
Produttore	OBO
Dimensionee	M20
Materiale	Ottone
Superficie	nichelato
Norma per superfici	
Unità VK più piccola	25
Unità	Pezzo
Peso	2.294 kg
Unità di peso	kg/100 Paio

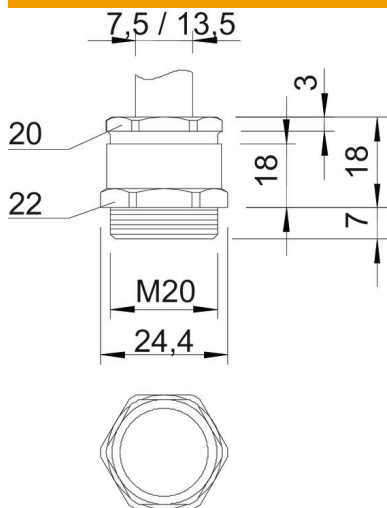
# Scheda tecnica

Pressacavo, filettatura metrica, ghiera, nichelato

Codice articolo: 2083716



## Misure



Dimensione e	24.4 mm
Dimensione L	18 mm
Dimensione L max.	18 mm
Dimensione L1	7 mm
Dimensione L2	18 mm
Dimensione L3	3 mm

## Dati tecnici

Tipo di guarnizione	Anello di tenuta tagliabile
Protezione antiriflesso	no
Area di tenuta D max	13.5 mm
Area di tenuta D min.	7.5 mm
antiesplorazione	no
Pressacavo per cavo piatto	no
Per zona esplosiva	NULL
Filettatura	M20 x 1,5
Tipo filettatura	metrica
Lunghezza filettatura	7 mm
Rinforzato con fibre di vetro	no
Priva di alogeni	no
Guarnizione multiforo	no
Con controdado	no
Resistente agli urti	no
Apertura di chiave 1	22 mm
Apertura di chiave 2	20 mm
Grado di protezione	IP65
Possibilità di scarico di trazione	no