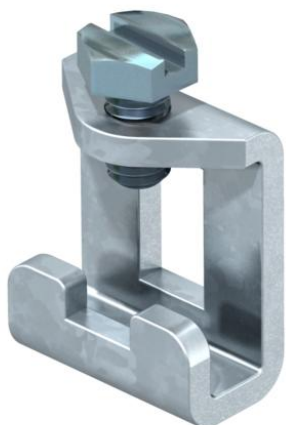


# Fiche technique

## Borne pour conducteur plat > FL 30 pour 1801 VDE

Référence: 5015774



- Pour conducteur plat à partir de FL 30
- 2 bornes sont toujours nécessaires pour chaque raccordement de conducteur plat
- Résistante aux courants de foudre 100 kA (onde 10/350)
- Acier galvanisé



**St** acier

**G** galvanisé

### Données de base

Référence	5015774
Type	1801 RK40
Désignation 1	Borne
Désignation 2	pour répartiteur de terre
Fabricant	OBO
Dimension	40mm
Matériau	acier
Surface	galvanisé
Norme de surface	EN ISO 19598 / EN ISO 4042
Unité d'emballage minimale	1
Unité de mesure	Pièce
Poids	7,3 kg
Unité de poids	kg/100 paires

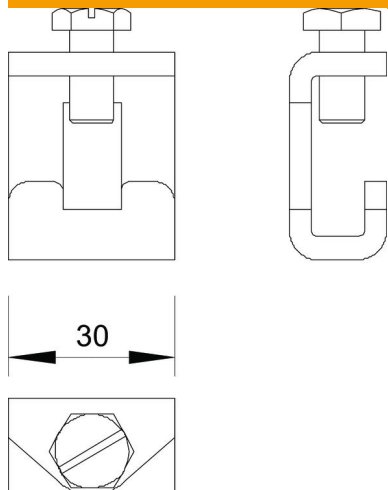
# Fiche technique

Borne pour conducteur plat > FL 30 pour 1801 VDE

Référence: 5015774



## Dimensions



Largeur | 30 mm

## Caractéristiques techniques

possibilité de raccordement	FL40 x 5
Convient pour raccordement de conducteurs plats	oui
Convient pour raccordement de conducteurs ronds	non
Convient pour raccordement de conducteurs secteur	non
Unité modulaire TE (10 mm)	5
Convient à la barre omnibus	autres