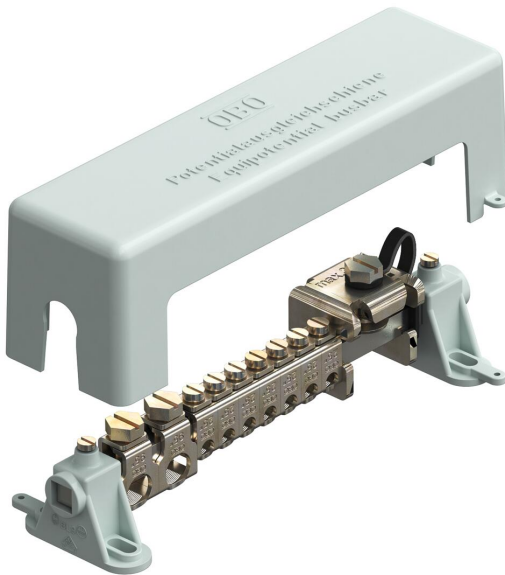


Scheda tecnica

Piastra equipotenziale per ambiente interno, testata VDE

Codice articolo: 5015650



Piastra equipotenziale secondo DIN VDE 0100-410 / -540 per equipotenzializzazione con parafulmine secondo DIN VDE 0185-305

- secondo VDE 0618, parte 1
- con profilato di fissaggio 10 x 10 mm in ottone, nichelato
- con morsetto per guida protetto dal contatto in acciaio, zincato galvanicamente
- Coperchio e supporto per barra in polistirolo, grigio
- Coperchio sigillabile/scrivibile
- Portata di corrente da fulmini 100 kA (10/350)
- Staffa di trazione con fissaggio a vite sicuro contro l'autoallentamento (ad es. richiesto nel settore industriale)

Possibilità di connessione:

- 7 conduttori a uno o più fili da 2,5-25 mm² o conduttori flessibili fino a 16 mm² (max. Ø 7 mm)
- 2 conduttori a uno o più fili 25-95 mm² o conduttori flessibili fino a 70 mm² (max. Ø 13,5 mm)
- 1 piatto 30 x 3,5 mm

Con coperchio piombabile, in plastica resistente agli urti



CuZn 37 Ottone

Dati anagrafici

Codice articolo	5015650
Definizione 1	Piastra equipotenziale
Produttore	OBO
Dimensionee	217mm
Colore	grigio
Materiale	Ottone
Unità VK più piccola	1
Unità	Pezzo
Peso	55 kg
Unità di peso	kg/100 Paio
CO Footprint (GWP) Cradle-to-Gate	1,668 kg COe / 1 Stück

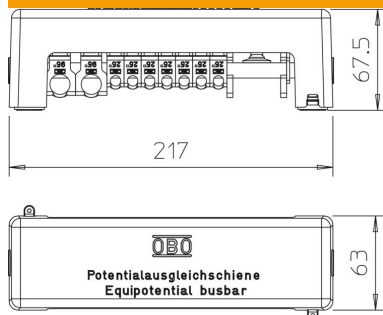
Scheda tecnica

Piastra equipotenziale per ambiente interno, testata VDE

Codice articolo: 5015650



Misure



Lughezza.	217 mm
Larghezza	63 mm
Altezza	67.5 mm

Dati tecnici

Numero collegamento conduttore piatto fino a 30 mm	1
Numero collegamento conduttore piatto fino a 40 mm	0
Numero collegamento conduttore piatto fino a 16 mm ² rigido	0
Numero collegamento conduttore piatto fino a 25 mm ² rigido	7
Numero collegamento conduttore fino a 6 mm ² rigido	0
Numero collegamento conduttore fino a 95 mm ² rigido	2
Numero collegamento tondo 10 mm	0
Numero collegamento conduttore tondo 8 mm	0
Numero collegamento tondo 8-10 mm	0
Numero collegamento tondo totale	0
Versione	con coperchio
Forma costruttiva	Struttura modulare
Isolatoree	sì
Superficie del morsetto	zincato galvanicamente
Superficie della rotaia di contatto	nichelato
Materiale del morsetto	Acciaio
Materiale della rotaia di contatto	Ottone