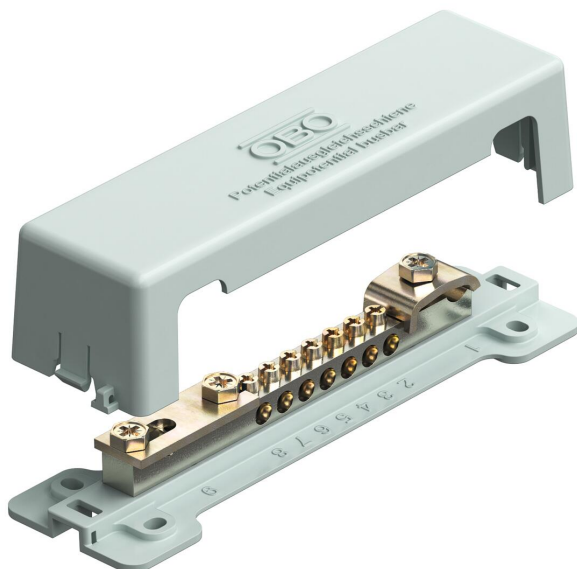


Scheda tecnica

Piastra equipotenziale con base in plastica

Codice articolo: 5015073



Piastra equipotenziale per l'equipotenzializzazione secondo DIN VDE 0100-410 / -540 e per l'equipotenzializzazione con parafulmine secondo DIN VDE 0185-305

- Piastra di base e coperchio in polistirolo, grigio
- Coperchio sigillabile/scrivibile
- Listello di contatto in ottone, nichelato
- Viti e piastre in acciaio, zincate galvanicamente
- Portata di corrente da fulmini 100 kA (10/350)

Possibilità di connessione:

- 7 conduttori a uno o più fili fino a 25 mm² o conduttori flessibili fino a 16 mm²
- 1 tondo Rd 8-10
- 1 piatto fino a FL30 o tondo Rd 8-10

Quantità minima d'ordine 00000
Con coperchio piombabile,
in plastica resistente agli urti



CuZn
37 Ottone

Dati anagrafici

Codice articolo	5015073
Definizione 1	Piastra equipotenziale
Produttore	OBO
Dimensionee	188mm
Colore	grigio
Materiale	Ottone
Unità VK più piccola	1
Unità	Pezzo
Peso	23 kg
Unità di peso	kg/100 Paio
Impronta CO (GWP) dalla culla al cancello	0,925 kg COe / 1 Metro

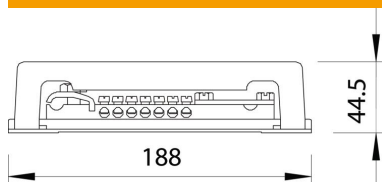
Scheda tecnica

Piastra equipotenziale con base in plastica

Codice articolo: 5015073



Misure



Lughezza.	188 mm
Larghezza	52 mm
Altezza	44.5 mm



Dati tecnici

Numero collegamento conduttore piatto fino a 30 mm	1
Numero collegamento conduttore piatto fino a 40 mm	0
Numero collegamento conduttore piatto fino a 16 mm ² rigido	0
Numero collegamento conduttore piatto fino a 25 mm ² rigido	7
Numero collegamento conduttore fino a 6 mm ² rigido	0
Numero collegamento conduttore fino a 95 mm ² rigido	0
Numero collegamento tondo 10 mm	0
Numero collegamento conduttore tondo 8 mm	0
Numero collegamento tondo 8-10 mm	1
Numero collegamento tondo totale	1
Versione	con coperchio
Forma costruttiva	Struttura fissa
Capacità di portata della corrente da fulmine	H/100 kA
Isolatoree	sì
Superficie del morsetto	zincato galvanicamente
Superficie della rotaia di contatto	nichelato
Materiale del morsetto	Acciaio
Materiale della rotaia di contatto	Ottone