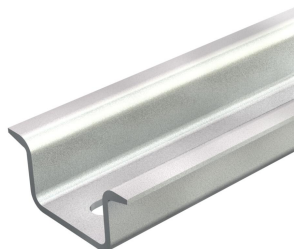


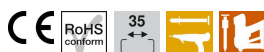
Fiche technique

Rail DIN profilé, perforé GTP

Référence: 1115456



Rail DIN profilé 35 x 15 mm similaire à la norme DIN EN 60715 (anciennement DIN EN 50022), néanmoins avec une épaisseur du matériau de 1,5 mm.



St acier

GTP galvanisé, passivé transparent

Données de base

Référence	1115456
Type	2069 15 1.5 GTPL
Désignation 1	Rail DIN
Désignation 2	perforé, 1,5mm d'épaisseur
Fabricant	OBO
Dimension	2000x35x15
Matériau	acier
Surface	galvanisé, passivé transparent
Norme de surface	
Unité d'emballage minimale	2
Unité de mesure	Mètre
Poids	64 kg
Unité de poids	kg/100 pc

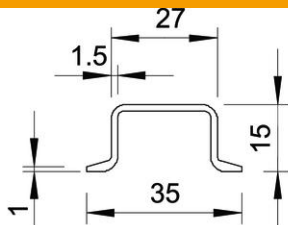
Fiche technique

Rail DIN profilé, perforé GTP

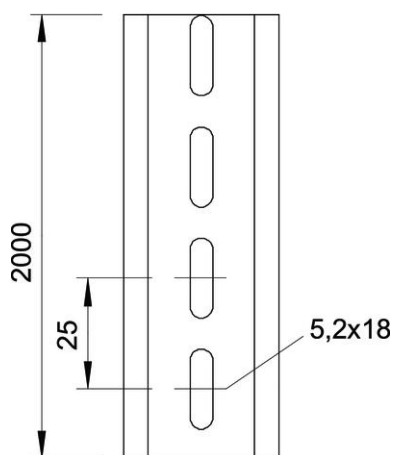
Référence: 1115456



Dimensions



Longueur	2 000 mm
Largeur	35 mm
Hauteur	15 mm



Caractéristiques techniques

Modèle	perforé
Modèle Rails	Rail de support DIN EN 60715
Écart du perçage central	25 mm
Paquet	20 m
Forme de l'orifice (ETIM)	Trou oblong
épaisseur du matériau	1,5 mm