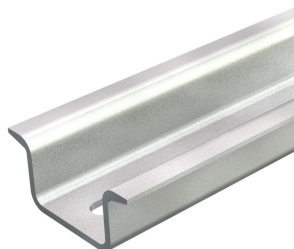


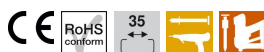
Scheda tecnica

Barra profilata, forata GTP

Codice articolo: 1115456



Barra profilata 35 x 15 mm simile a DIN EN 60715 (prima DIN EN 50022), con spessore del materiale di 1,5 mm.



St Acciaio

GTP zincato galvanicamente, passivato trasparente

Dati anagrafici

Codice articolo	1115456
Tipo	2069 15 1.5 GTPL
Definizione 1	Profilato di sospensione
Definizione 2	forato, spessore 1,5 mm
Produttore	OBO
Dimensionee	2000x35x15
Materiale	Acciaio
Superficie	zincato galvanicamente, passivato trasparente
Norma per superfici	
Unità VK più piccola	2
Unità	Metro
Peso	64 kg
Unità di peso	kg/100 Pz.

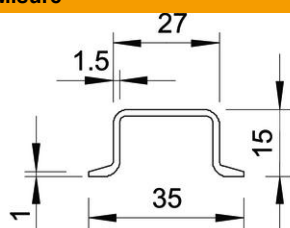
Scheda tecnica

Barra profilata, forata GTP

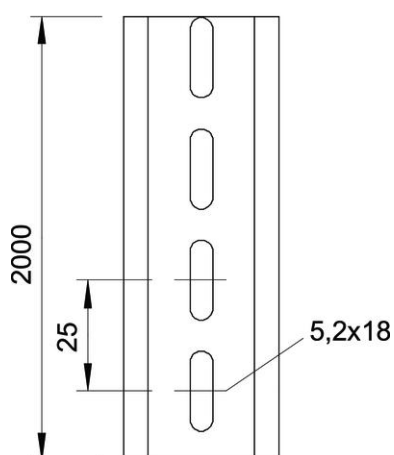
Codice articolo: 1115456



Misure



Lughezza.	2'000 mm
Larghezza	35 mm
Altezza	15 mm



Dati tecnici

Versione	asolato
Versione profilati	Profilato di supporto DIN EN 60715
Distanza foro dal centro	25 mm
Fascio	20 m
Forma del foro (ETIM)	NULL
Spessore materiale	1.5 mm