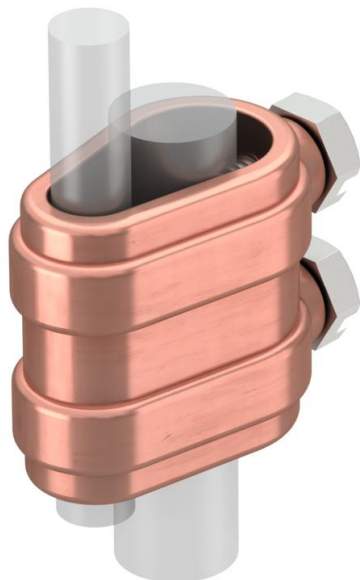


Fiche technique

Séparateur ouvert Cu

Référence: 5335167



- Avec 2 vis à tête hexagonale en acier inoxydable (VA)
- Corps de serrage en zinc moulé sous pression, cuivré



Zn zinc moulé sous pression

Cu cuivré

Données de base

Référence	5335167
Type	223 O DIN MS
Désignation 1	Joint de contrôle
Désignation 2	ouvert
Fabricant	OBO
Dimension	8-10mmx16
Matériau	zinc moulé sous pression
Surface	cuivré
Norme de surface	
Unité d'emballage minimale	20
Unité de mesure	Pièce
Poids	14,9 kg
Unité de poids	kg/100 paires

Caractéristiques techniques

Convient pour le raccordement	Conducteur rond Rd 8-10 / Rd 16
Ajustement	Rd 8-10/16 mm
Raccord bimétallique	non
Plaque intermédiaire	non