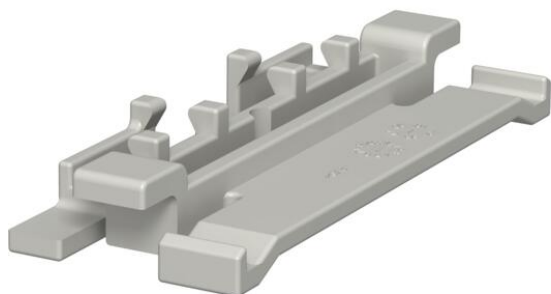


Scheda tecnica

Graffa elemento superiore per canali WDK, larghezza canale 90 mm

Codice articolo: 6023509



Graffa per l'elemento superiore per una posa accurata e semplice delle linee nel canale WDK.

La graffa della parte superiore può essere spostata su tutta la lunghezza del canale.

Agganciare la graffa coperchio da un lato e piegarla verso l'esterno. In questo modo si forma un'apertura di 30°, grazie alla quale i cavi possono essere posati facilmente.

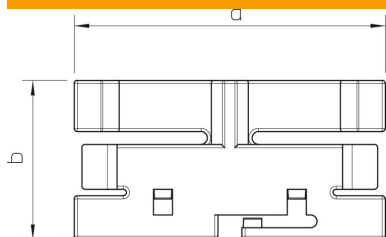


PVC Polivinilcloruro

Dati anagrafici

Codice articolo	6023509
Tipo	2370 90
Definizione 1	Morsetto per coperchio
Produttore	OBO
Dimensionee	90mm
Colore	grigio chiaro; RAL 7035
Materiale	Polivinilcloruro
Unità VK più piccola	20
Unità	Pezzo
Peso	1.1 kg
Unità di peso	kg/100 Paio

Misure



Lughezza.	28.8 mm
Larghezza	75.7 mm
Dimensione a	75.7 mm
Dimensione b	28.8 mm

Scheda tecnica

Graffa elemento superiore per canali WDK, larghezza canale 90 mm

Codice articolo: 6023509



Dati tecnici

Tipo di fissaggio	agganciabile
Mantenimento funzionale	no
Priva di alogeni	no
Con equipotenzializzazione	no
Larghezza della parte superiore	90 mm
Grado di protezione	IP30
Grado di protezione IK-Code	IK04
autoestinguente	sì
Range di temperatura di esercizio max	60 °C
Range di temperatura di esercizio min.	-5 °C