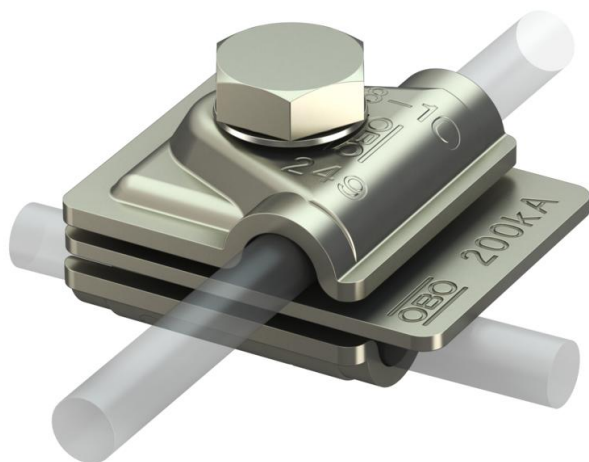


Fiche technique

Raccord rapide Vario 200 kA

Référence: 5311595



- Pour raccords en T, en croix et parallèles
- Montage rapide à l'aide d'une vis M10 x 30 en acier inoxydable
- Correspond aux exigences de la norme VDE 0185-305 (CEI 62305)
- Testé selon VDE 0185-561-1 (IEC/EN 62561-1) avec 200 kA
- Pour une utilisation en classe de protection contre la foudre I avec le conducteur isolé isCon® Premium



A2 acier inoxydable 1.4301

Données de base

Référence	5311595
Type	249 8-10 V2A 200
Désignation 1	Raccord rapide 200 kA
Désignation 2	Vario
Fabricant	OBO
Dimension	50x40mm
Matériau	acier inoxydable 1.4301
Unité d'emballage minimale	10
Unité de mesure	Pièce
Poids	12,374 kg
Unité de poids	kg/100 paires

Fiche technique

Raccord rapide Vario 200 kA

Référence: 5311595



Caractéristiques techniques

Type de vis de fixation	Vis à tête hexagonale
Type de raccord	Borne de raccordement à usage multiple
Capacité de courant de foudre admissible	H2/200 kA
Convient pour le raccordement	Conducteur rond Rd 8-10 / Rd 8-10
Ajustement	Rd 8-10 mm
Diamètre de conducteur rond conducteur 1 max.	10 mm
Diamètre de conducteur rond conducteur 1 min.	8 mm
Diamètre de conducteur rond conducteur 2 max.	10 mm
Diamètre de conducteur rond conducteur 2 min.	8 mm
Plaque intermédiaire	non