

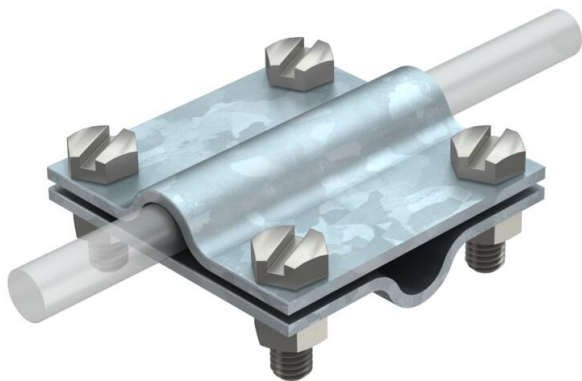
Scheda tecnica

Morsetto a croce Rd 8-10 mm

Codice articolo: 5312035



- conforme ai requisiti VDE 0185-305-3 (IEC/ EN 62305-3)
- per filo tondo, accoppiamento: Rd 8-10 x Rd 8-10
- con 4 viti a testa esagonale M6 x 16 (VA)



St Acciaio

FT zincato a caldo per immersione

Dati anagrafici

Codice articolo	5312035
Definizione 1	Morsetto a croce
Produttore	OBO
Dimensionee	8-10mm
Materiale	Acciaio
Superficie	zincato a caldo per immersione
Norma per superfici	DIN EN ISO 1461
Unità VK più piccola	25
Unità	Pezzo
Peso	11.69 kg
Unità di peso	kg/100 Paio
OBO_CO2_Fußabdruck_80556	2,313 kg COe / 1 Stück

Scheda tecnica

Morsetto a croce Rd 8-10 mm

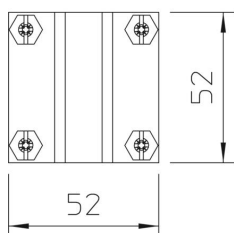
Codice articolo: 5312035



Misure



Dimensione A	52 mm
Dimensione B	52 mm



Dati tecnici

Tipo di vite di fissaggio	Vite a testa esagonale
Tipo di Giunto	Morsetto a croce
Capacità di portata della corrente da fulmine	H/100 kA
Adatto per collegamento	Tondo Rd 8-10 / Rd 8-10
Accoppiamento	Rd 8-10 mm
Piastra intermedia	no