

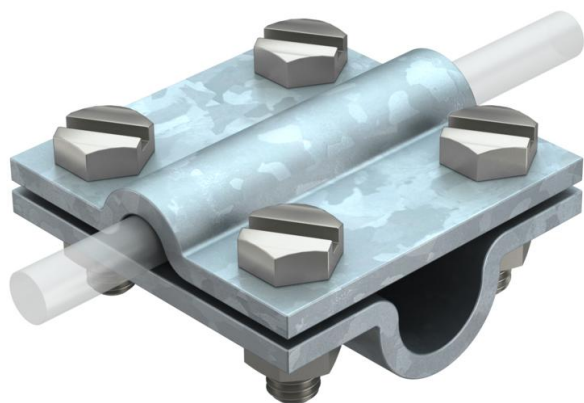
# Scheda tecnica

Morsetto a croce per Rd 8-10 x Rd 16

Codice articolo: 5312809



- conforme ai requisiti VDE 0185-305-3 (IEC/ EN 62305-3)
- Accoppiamento: Rd 8-10 x Rd 16/FL 30
- montato con 4 viti a testa esagonale M8 x 25 e 4 dadi esagonali M8 (F)



**St** Acciaio

**FT** zincato a caldo per immersione

## Dati anagrafici

Codice articolo	5312809
Tipo	253 10X16
Definizione 1	Morsetto a croce
Produttore	OBO
Dimensionee	8-10mm
Materiale	Acciaio
Superficie	zincato a caldo per immersione
Norma per superfici	DIN EN ISO 1461
Unità VK più piccola	25
Unità	Pezzo
Peso	29.8 kg
Unità di peso	kg/100 Paio

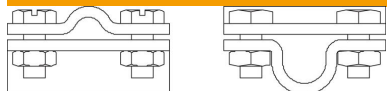
# Scheda tecnica

Morsetto a croce per Rd 8-10 x Rd 16

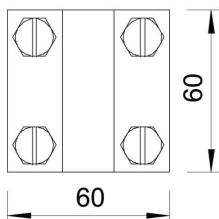
Codice articolo: 5312809



## Misure



Dimensione A	60 mm
Dimensione B	60 mm



## Dati tecnici

Tipo di vite di fissaggio	Vite a testa esagonale
Tipo di Giunto	Morsetto a croce
Capacità di portata della corrente da fulmine	H/100 kA
Adatto per collegamento	Tondo Rd 8-10 / Rd 16
Accoppiamento	Rd 8-10 x 16 mm
Piastra intermedia	no