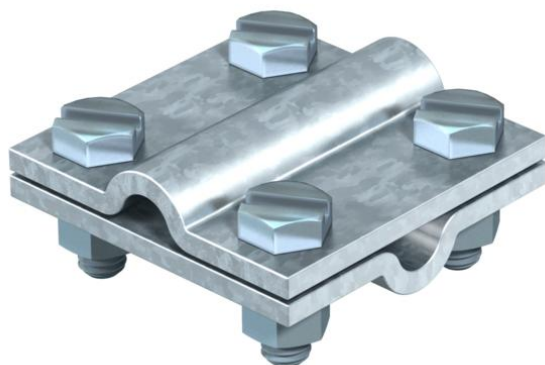


# Scheda tecnica

## Morsetto a croce Rd 8-10 mm

Codice articolo: 5312592



- conforme ai requisiti VDE 0185-305-3 (IEC/ EN 62305-3)
- accoppiamento: Rd 8-10 x Rd 8-10
- montato con 4 viti a testa esagonale M8 x 25 e 4 dadi esagonali M8 (F)



**St** Acciaio

**FT** zincato a caldo per immersione

### Dati anagrafici

Codice articolo	5312592
Tipo	253 S3 FT
Definizione 1	Morsetto a croce tondo/tondo
Definizione 2	senza piastra separazione
Produttore	OBO
Dimensionee	8-10mm
Materiale	Acciaio
Superficie	zincato a caldo per immersione
Norma per superfici	DIN EN ISO 1461
Unità VK più piccola	3400
Unità	Pezzo
Peso	23.3 kg
Unità di peso	kg/100 Paio

### Dati tecnici

Tipo di vite di fissaggio	Vite a testa esagonale
Tipo di Giunto	Morsetto a croce
Capacità di portata della corrente da fulmine	H/100 kA
Adatto per collegamento	Tondo Rd 8-10 / Rd 8-10
Accoppiamento	Rd 8-10 mm
Piastra intermedia	no