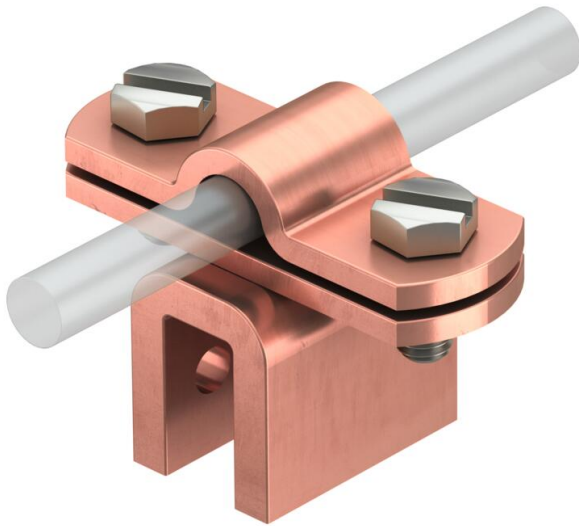


Scheda tecnica

Morsetto aggraffato per lamiera Rd 8-10 con spessore fino a 10 mm Cu

Codice articolo: 5317258



- Spessore lamiera fino a 10 mm
- Per il collegamento dei conduttori installati trasversalmente e parallelamente alla lamiera
- Conforme agli standard DIN V VDE V 0185-305 (IEC 62305)



Cu Rame

Dati anagrafici

Codice articolo	5317258
Tipo	270 8-10 CU
Definizione 1	Morsetto di fissaggio
Produttore	OBO
Dimensionee	8/10mm
Materiale	Rame
Unità VK più piccola	10
Unità	Pezzo
Peso	14.74 kg
Unità di peso	kg/100 Paio

Dati tecnici

Tipo di vite di fissaggio	Vite a testa esagonale
Tipo di Giunto	Morsetto aggraffato
Capacità di portata della corrente da fulmine	H/100 kA
Accoppiamento	Rd 8-10 mm
Range di serraggio max	10 mm