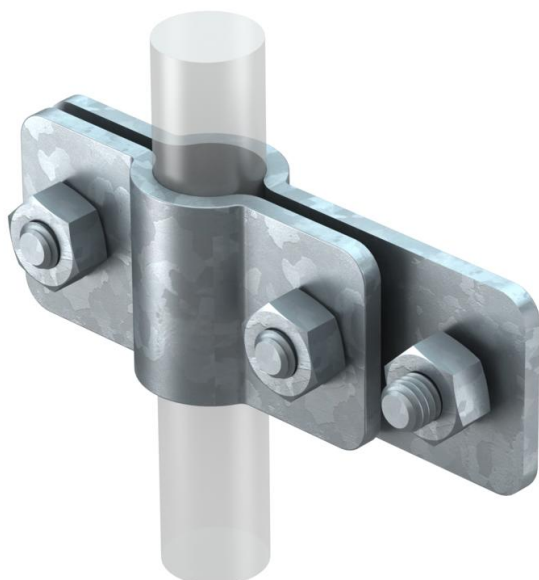


# Fiche technique

## Bride de raccordement pour piquet de terre et conducteur plat FT

Référence: 5001404



- Système ST, BP, OMEX et LightEarth
- Sur conducteur plat
- Vis à tête hexagonale pour attacher le conducteur plat inclus



**St** acier

**FT** galvanisé à chaud par trempage

### Données de base

Référence	5001404
Type	2730 20 FT
Désignation 1	Bride de raccordement
Désignation 2	pour piquets de terre OMEX
Fabricant	OBO
Dimension	20mm
Matériau	acier
Surface	galvanisé à chaud par trempage
Norme de surface	DIN EN ISO 1461
Unité d'emballage minimale	5
Unité de mesure	Pièce
Poids	35,9 kg
Unité de poids	kg/100 paires

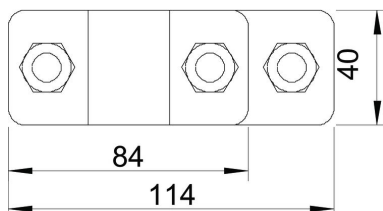
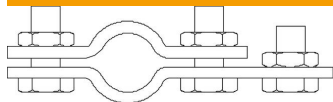
# Fiche technique

## Bride de raccordement pour piquet de terre et conducteur plat FT

Référence: 5001404



### Dimensions



Cote A	84 mm
Cote B	114 mm

### Caractéristiques techniques

Forme de construction	Bride de liaison
Diamètre du raccord de mise à la terre pour piquet de terre	20 mm
Courant de court-circuit (50 HZ)(1 s ; ≤300 °C)	7,9
Plaque intermédiaire	non