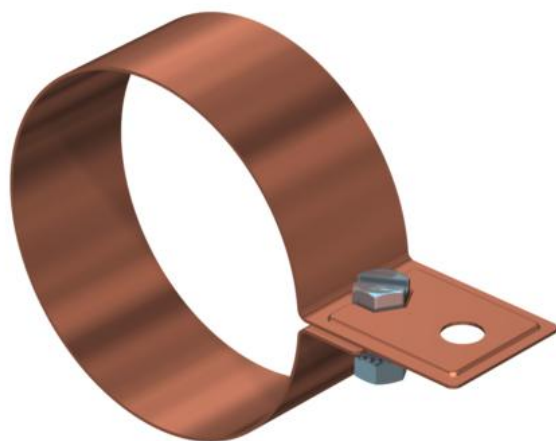


Scheda tecnica

Fascetta per pluviale Cu

Codice articolo: 5350700



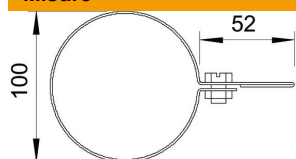
- con 1 vite a testa esagonale M8 x 20
- con 1 dado esagonale M8 e 1 rondella dentata a ventaglio in acciaio inossidabile
- con foro di fissaggio \varnothing 11 mm

Cu Rame

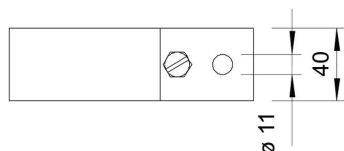
Dati anagrafici

Codice articolo	5350700
Tipo	301 CU-100
Definizione 1	Supporto pluviale
Produttore	OBO
Dimensionee	100mm
Materiale	Rame
Unità VK più piccola	10
Unità	Pezzo
Peso	26.23 kg
Unità di peso	kg/100 Paio

Misure



Dimensione d min. | 100 mm



Scheda tecnica

Fascetta per pluviale Cu

Codice articolo: 5350700



Dati tecnici

Foro di collegamento	11 mm
antiesplorazione	no
Guida conduttore tondo integrata	no
Morsetto bimetallico	no
Range di serraggio min.	100 mm