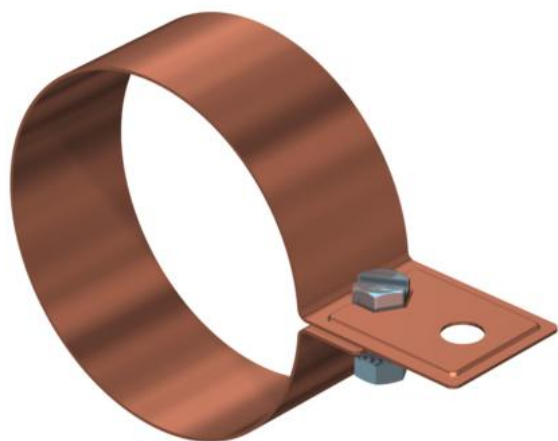


Fiche technique

Collier pour descente de gouttière Cu

Référence: 5350689



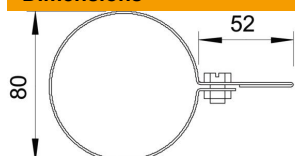
- avec 1 vis à tête hexagonale M8 x 20
- avec 1 écrou hexagonal M8 et 1 rondelle à denture concave en acier inoxydable
- avec trou de raccordement \varnothing 11 mm

Cu cuivre

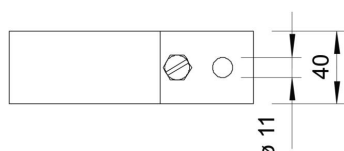
Données de base

Référence	5350689
Type	301 CU-80
Désignation 1	Collier
Fabricant	OBO
Dimension	80mm
Matériau	cuivre
Unité d'emballage minimale	10
Unité de mesure	Pièce
Poids	22,5 kg
Unité de poids	kg/100 paires

Dimensions



Dimension d min. | 80 mm



Fiche technique

Collier pour descente de gouttière Cu

Référence: 5350689



Caractéristiques techniques

Trou de raccordement	11 mm
Eclateur antidéflagrant	non
Guidage du conducteur rond intégré	non
Raccord bimétallique	non
Plage de serrage min.	80 mm