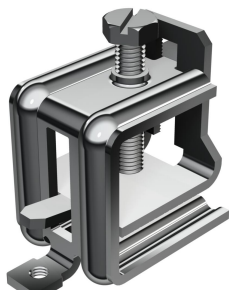


Fiche technique

Pince de fixation à visser, léger

Référence: 1408534



Pour la fixation rapide sur les profilés en acier lors du montage de chemins de câbles, de brides de fixation rapide et de suspensions de luminaires, etc. Un système complet se compose de 2 pinces de fixation et d'un rail profilé en C d'une longueur quelconque et de 2 embouts de protection d'extrémités.



St acier

G galvanisé

Données de base

Référence	1408534
Type	339 2
Désignation 1	Crapaud à vis
Désignation 2	modèle lourd
Fabricant	OBO
Dimension	6-34mm
Matériau	acier
Surface	galvanisé
Norme de surface	EN ISO 19598 / EN ISO 4042
Unité d'emballage minimale	5
Unité de mesure	Paire
Poids	37 kg
Unité de poids	kg/100 emb.

Caractéristiques techniques

Type de fixation	visser
Épaisseur de bride F max.	34 mm
Épaisseur de bride F min.	6 mm
Charnière ajustable	non
À charnière	non