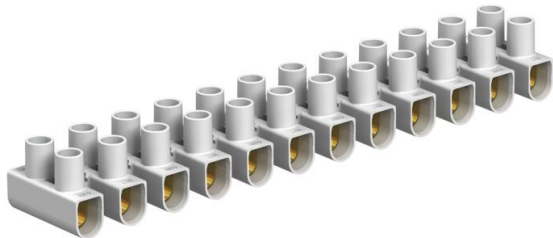


# Technisches Datenblatt

## Reihenlüsterklemmen 10 mm<sup>2</sup>, Polypropylen

Artikelnummer: 2056372



Geprüft nach EN 60998. Klemmen Stahl, Schrauben Stahl, galvanisch verzinkt, 12-polige, in Einzelklemmen abtrennbare Leisten durch "twist'n'pull". Schrauben hochgedreht, unverlierbar. Max. zulässige Umgebungstemperatur gemäß EN 60998: -5 bis +80 °C. Nennquerschnitt 10 + mm<sup>2</sup> Nennspannung 450 V Nennstrom 57 A Max. klemmbar je Seite: 10 mm<sup>2</sup> eindrätig oder 6 mm<sup>2</sup> mehrdrätig/flexibel.



**PP** Polypropylen

### Stammdaten

Artikelnummer	2056372
Typ	76 CE WS/EKL 2 S
Bezeichnung 1	Reihenlüsterklemme
Hersteller	OBO
Dimension	10,0mm <sup>2</sup>
Farbe	weiß
Werkstoff	Polypropylen
Kleinste VK-Einheit	10
Mengeneinheit	Stück
Gewicht	4,3 kg
Gewichtseinheit	kg/100 St.

### Abmessungen

Länge	134 mm
Breite	23 mm
Höhe	17 mm

### Technische Daten

Abschlussplatte erforderlich	nein
Anschließbarer Leiterquerschnitt eindrätig max.	10 mm <sup>2</sup>
Anschließbarer Leiterquerschnitt eindrätig min.	2,5 mm <sup>2</sup>
Anschließbarer Leiterquerschnitt feindrätig ohne Aderendhülse max.	6 mm <sup>2</sup>
Anschließbarer Leiterquerschnitt feindrätig ohne Aderendhülse min.	2,5 mm <sup>2</sup>
Anschließbarer Leiterquerschnitt mehrdrätig max.	6 mm <sup>2</sup>

# Technisches Datenblatt

## Reihenlüsterklemmen 10 mm<sup>2</sup>, Polypropylen

Artikelnummer: 2056372



### Technische Daten

Anschließbarer Leiterquerschnitt mehrdrätig min.	2,5 mm <sup>2</sup>
Anschlussposition	seitlich
Anzahl der Klemmstellen	12
Anzahl der Klemmstellen je Pol	2
Ausführung elektrischer Anschluss 1	Schraubanschluss
Ausführung elektrischer Anschluss 2	Schraubanschluss
Bohrlochabstand mittig	11,5 mm
Explosionsgeprüfte Ausführung	nein
Geeignet für flexible Leiter	ja
Geeignet für Massivleiter	ja
Geeignet für mehrdrahtige Leiter	ja
Montageart	Direktmontage
Nennquerschnitt min.	10 mm <sup>2</sup>
Nennspannung	450 V
Nennstrom	57 A
Polzahl	12
Querschnitt	Max. klemmbar je Seite: 10 mm <sup>2</sup> eindrätig oder 6 mm <sup>2</sup> mehrdrätig/ flexibel mm <sup>2</sup>
Schraubenanzugsdrehmoment	0,8 kN/m
Temperatureinsatzbereich max.	80 °C
Temperatureinsatzbereich min.	-5 °C
Transparent	nein
Umgebungstemperatur	80 °C