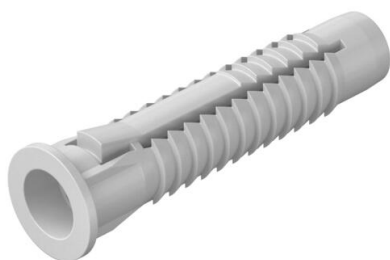


# Scheda tecnica

## Tassello universale

Codice articolo: 2347584



Adatto anche come tassello per pareti cave, con collare antiscivolo. Le 3 alette assorbono la coppia applicata.

Dimensione e lunghezza minima della vite = lunghezza tassello + spessore elemento + 1 x Ø vite.

Il valore di torsione vale per viti da legno con la corrispondente dimensione del diametro massimo della vite nel calcestruzzo rif. classe B25.

Il nostro valore di sicurezza raccomandato: 5x

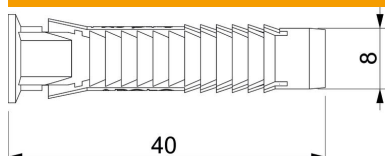


**PE** Polietilene

### Dati anagrafici

Codice articolo	2347584
Tipo	910 FX 8x40
Definizione 1	Ancoraggio universale
Disponibile da	01.05.2020
Produttore	OBO
Dimensionee	8x40
Colore	grigio chiaro
Materiale	Polietilene
Unità VK più piccola	100
Unità	Pezzo
Peso	0.15 kg
Unità di peso	kg/100 Paio

### Misure



Lughezza.	40 mm
Dimensione D	8 mm
Dimensione L	40 mm

# Scheda tecnica

## Tassello universale

Codice articolo: 2347584



### Dati tecnici

Versione	Tassello universale
Valore forza di estrazione	520 N
Beton Fempf.	520
Diametro della foratura min.	8 mm
Adatto per il fissaggio con fascette	no
Adatto per gasbeton	no
Adatto per vite per legno a testa esagonale	sì
Hochlochziegel Hlz12 Fempf.	230
Viti per legno	4,5-6
Kalksand-Loch-Stein KSL12 Fempf.	670
Kalksand-Vollstein KS12 Fempf.	500
Con bordo	sì
Con viti	no
Porenbeton P2 Fempf.	100
Porenbeton P4 Fempf.	140
Vollziegel Mz12 Fempf.	500