

# Fiche technique

## Écrou-coulisseau ZL

Référence: 1147064



Écrou-coulisseau pour rails profilés CM3015, CM3518 et AM3518

Écrou-coulisseau pour rail profilé avec échelons profilés C30.



**St** acier

**ZL** Lamelle de zinc

### Données de base

Référence	1147064
Type	ACMSN M10 ZL
Désignation 1	Écrou-coulisseau
Désignation 2	pour rail profilé, médium
Fabricant	OBO
Dimension	M10
Matériau	acier
Surface	Lamelle de zinc
Norme de surface	
Unité d'emballage minimale	100
Unité de mesure	Pièce
Poids	1,3 kg
Unité de poids	kg/100 paires

# Fiche technique

## Écrou-coulisseau ZL

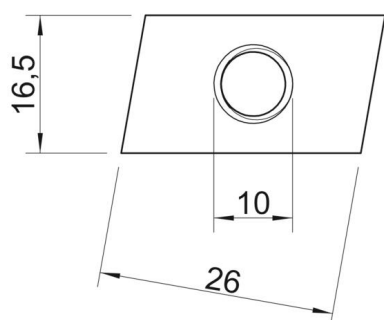
Référence: 1147064



### Dimensions



Longueur	26 mm
Largeur	16,5 mm
Hauteur	6 mm
Cote B	16,5 mm
Dimension H	6 mm
Cote L	26 mm



### Caractéristiques techniques

Filetage	M10
Filetage, métrique	10
Avec ressort	non