

# Fiche technique

## Écrou-coulisseau A4

Référence: 1147076



Écrou-coulisseau pour rails profilés CM3015, CM3518 et AM3518

Écrou-coulisseau pour rail profilé avec échelons profilés C30.



**A4** Acier inoxydable

**2B** nu, traité

### Données de base

Référence	1147076
Type	ACMSN M6 A4
Désignation 1	Écrou-coulisseau
Désignation 2	pour rail profilé, médium
Fabricant	OBO
Dimension	M6
Matériau	Acier inoxydable
Surface	nu, traité
Norme de surface	
Unité d'emballage minimale	100
Unité de mesure	Pièce
Poids	1,65 kg
Unité de poids	kg/100 paires

# Fiche technique

## Écrou-coulisseau A4

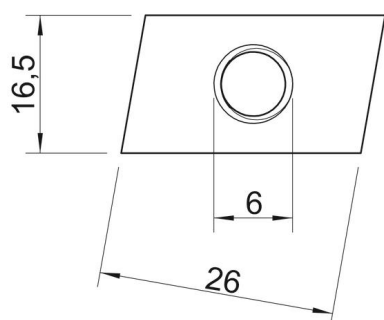
Référence: 1147076



### Dimensions



Longueur	26 mm
Largeur	16,5 mm
Hauteur	4 mm
Cote B	16,5 mm
Dimension H	4 mm
Cote L	26 mm



### Caractéristiques techniques

Filetage	M6
Filetage, métrique	6
Avec ressort	non