

Fiche technique

Écrou-coulisseau ZL

Référence: 1147056



Écrou-coulisseau pour rails profilés CM3015, CM3518 et AM3518

Écrou-coulisseau pour rail profilé avec échelons profilés C30.



St acier

ZL Lamelle de zinc

Données de base

Référence	1147056
Type	ACMSN M6 ZL
Désignation 1	Ecrou coulisseau
Désignation 2	pour rail profilé, médium
Fabricant	OBO
Dimension	M6
Matériau	acier
Surface	Lamelle de zinc
Norme de surface	
Unité d'emballage minimale	100
Unité de mesure	Pièce
Poids	1,212 kg
Unité de poids	kg/100 paires

Fiche technique

Écrou-coulisseau ZL

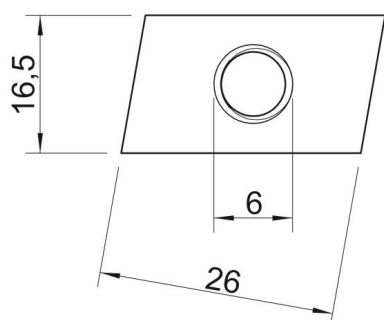
Référence: 1147056



Dimensions



Longueur	26 mm
Largeur	16,5 mm
Hauteur	4 mm
Cote B	16,5 mm
Dimension H	4 mm
Cote L	26 mm



Caractéristiques techniques

Filetage	M6
Filetage, métrique	6
Avec ressort	non