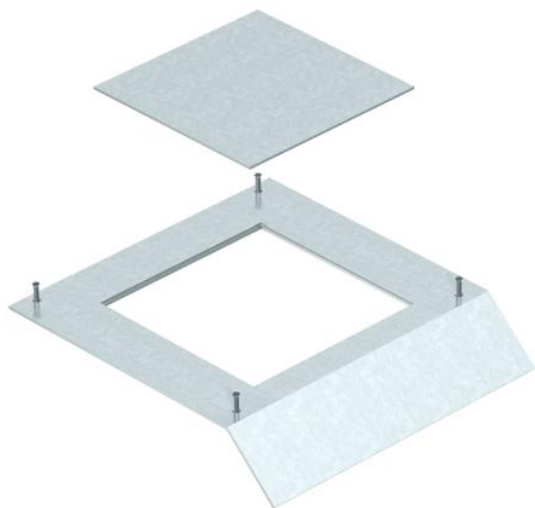


Scheda tecnica

Coperchio modulo apparecchi per GES9

Codice articolo: 7404988



Coperchio modulo apparecchi per parte inferiore del canale AIK/U per installazione di un modulo apparecchi di dimensioni nominali 9. Apertura di montaggio chiusa tramite piastra cieca in alluminio di 2 mm. Il coperchio del canale viene avvitato saldamente nei profili laterali in alluminio della parte inferiore del canale. L'inclinazione del coperchio supera la parte inferiore del condotto con un angolo di 45°.



St Acciaio

FS zincato in continuo

Dati anagrafici

Codice articolo	7404988
Tipo	AIKF DG9 35075
Definizione 1	Coperchio di montaggio
Definizione 2	per GES9
Produttore	OBO
Materiale	Acciaio
Superficie	zincato in continuo
Norma per superfici	DIN EN 10346
Unità VK più piccola	1
Unità	Pezzo
Peso	505 kg
Unità di peso	kg/100 Paio

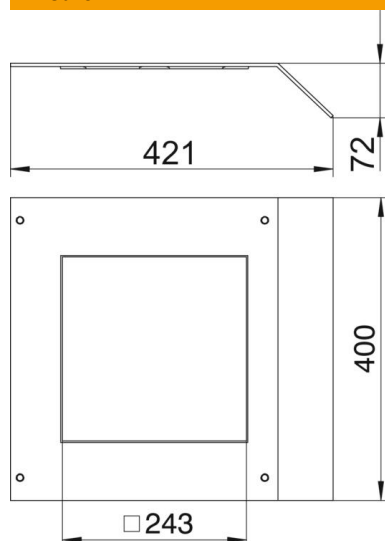
Scheda tecnica

Coperchio modulo apparecchi per GES9

Codice articolo: 7404988



Misure



Lughezza.	400 mm
Larghezza	350 mm
Altezza	75 mm
Dimensione b	421 mm
Dimensione H	72 mm

Dati tecnici

Numero di aperture di montaggio	1
Versione	Coperchio smussato obliquamente su un lato
Funzione	Standard
Con apertura di collegamento	no
Con sporgenza	si
Apertura di montaggio	NULL