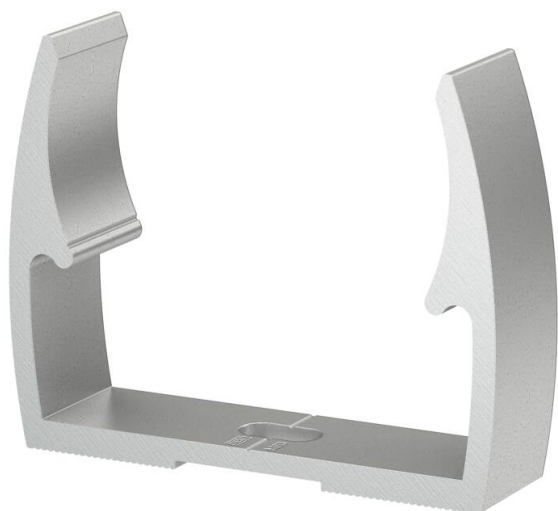


# Technisches Datenblatt

## Quick-Schelle, ALU

Artikelnummer: 2149950



OBO Quick-Schelle Typ ALQ M, für alle metrischen ALU-Rohrsysteme sowie leichte und schwere Isolierrohre. Geeignet zur Aufnahme des OBO Rohrsystems, Werkstoff: ALU.

Rohrzentrierhilfen ermöglichen ein optimales Einbringen des Rohres und verdrehen automatisch die Schelle in die richtige Position.

Langloch zum seitlichen Ausrichten bei Montage mittels Holzschraube oder Schlagdübel.

Empfohlener Befestigungsabstand 50-60cm.



**Alu** Aluminium

### Stammdaten

Artikelnummer	2149950
Typ	ALQ M50
Bezeichnung 1	Quick-Schelle
Hersteller	OBO
Dimension	M50
Werkstoff	Aluminium
Kleinste VK-Einheit	25
Mengeneinheit	Stück
Gewicht	2,73 kg
Gewichtseinheit	kg/100 St.

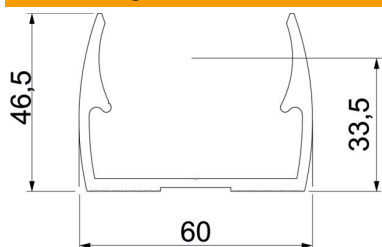
# Technisches Datenblatt

## Quick-Schelle, ALU

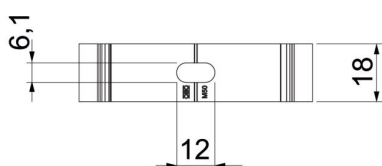
Artikelnummer: 2149950



### Abmessungen



Maß A	60 mm
Maß B	18 mm
Maß E	6,1 mm
Maß F	12 mm
Maß h	33,5 mm
Maß H	46,5 mm



### Technische Daten

Anreihbar	nein
Anzahl der Kabel/Rohre	1
Befestigungsart	Schraubloch
Geschlossen	nein
Halogenfrei	nein
Mit Einlage	nein
Nenngröße/Text	50
Spannbereich D max.	50 mm
Spannbereich D min.	50 mm
UV-beständig	ja