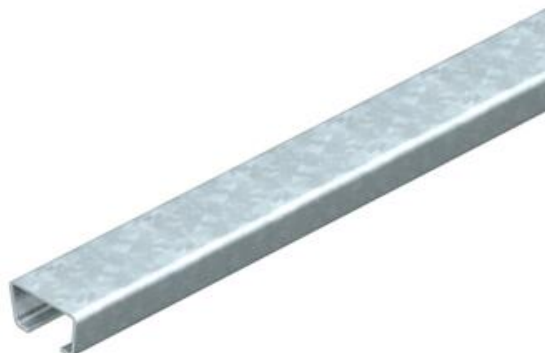


Technisches Datenblatt

Ankerschiene AML3518, Schlitz 16,5 mm, BK, ungelocht

Artikelnummer: 1118021



Mittlere C-Profilschiene zur Kabelverlegung, in Verbindung mit Bügelschellen mit Hammerkopf-Fuß. Auch verwendbar als Abhängekonstruktion für Kabeltragsysteme.



St Stahl

BK blank

Stammdaten

Artikelnummer	1118021
Typ	AML3518UP2000BK
Bezeichnung 1	Profilschiene
Bezeichnung 2	ungelocht, Schlitzweite 16,5mm
Hersteller	OBO
Dimension	2000x35x18
Werkstoff	Stahl
Oberfläche	blank
Oberflächennorm	
Kleinste VK-Einheit	2
Mengeneinheit	Meter
Gewicht	90 kg
Gewichtseinheit	kg/100 m

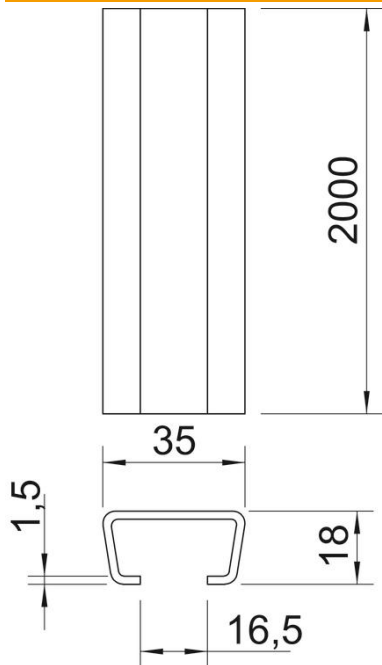
Technisches Datenblatt

Ankerschiene AML3518, Schlitz 16,5 mm, BK, ungelocht

Artikelnummer: 1118021



Abmessungen



Länge	2.000 mm
Breite	35 mm
Höhe	18 mm
Maß L	2.000 mm

Technische Daten

Abbrechbar	nein
Art der Lochung	ohne
Ausführung	Einfachprofil
Bund	20 m
Funktionserhalt	nein
Materialstärke	1,5 mm
Mit Lochung	nein
Mit Zahnung	nein
Profilform	C-Profil
Schlitzweite	16,5 mm
Statischer Wert A	1,14 cm ²
Statischer Wert I _y	0,49 cm
Statischer Wert I _z	0,85 cm
Statischer Wert W _y	0,44 cm ²
Statischer Wert W _z	1,05 cm ²