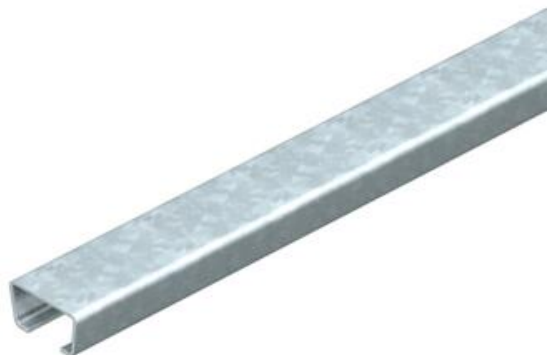


Scheda tecnica

Guida di ancoraggio AML3518, asola 16,5 mm, BK, non forata

Codice articolo: 1118021



Profilato C centrale per la posa dei cavi, in unione con la staffa reggicavo con base a testa di martello. Utilizzabile anche come costruzione di sospensione per sistemi di canalizzazioni portacavi.



St Acciaio

BK non trattato

Dati anagrafici

| | |
|----------------------|--------------------------|
| Codice articolo | 1118021 |
| Tipo | AML3518UP2000BK |
| Definizione 1 | Profilato |
| Definizione 2 | non forato, slot 16,5 mm |
| Produttore | OBO |
| Dimensionee | 2000x35x18 |
| Materiale | Acciaio |
| Superficie | non trattato |
| Norma per superfici | |
| Unità VK più piccola | 2 |
| Unità | Metro |
| Peso | 90 kg |
| Unità di peso | kg/100 Pz. |

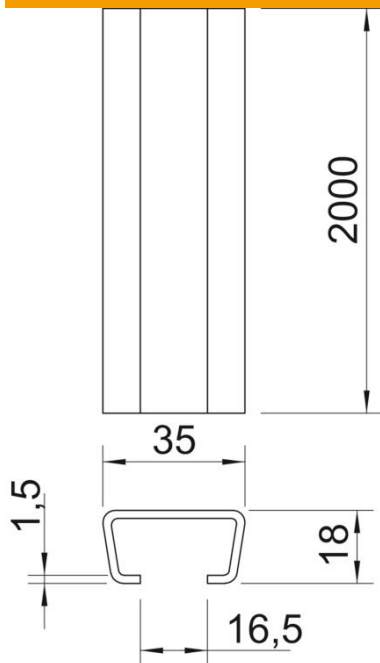
Scheda tecnica

Guida di ancoraggio AML3518, asola 16,5 mm, BK, non forata

Codice articolo: 1118021



Misure



| | |
|--------------|----------|
| Lughezza. | 2'000 mm |
| Larghezza | 35 mm |
| Altezza | 18 mm |
| Dimensione L | 2'000 mm |

Dati tecnici

| | |
|-------------------------|----------------------|
| Separabile | no |
| Tipo della foratura | senza |
| Versione | Profilo semplice |
| Fascio | 20 m |
| Mantenimento funzionale | no |
| Spessore materiale | 1.5 mm |
| Con foratura | no |
| Con dentatura | no |
| Forma del profilato | Profilo a C |
| Dimensioni asola | 16.5 mm |
| Valore statico A | 1.14 cm ² |
| Valore statico Iy | 0.49 cm |
| Valore statico Iz | 0.85 cm |
| Valore statico Wy | 0.44 cm ² |
| Valore statico Wz | 1.05 cm ² |