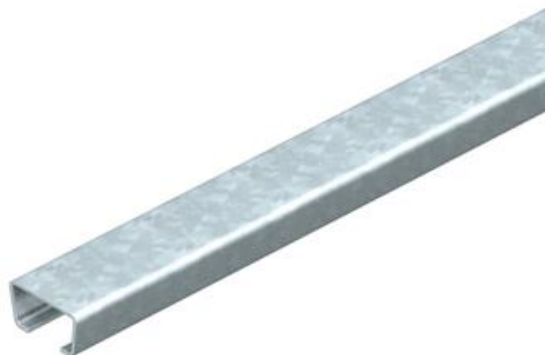


# Scheda tecnica

Guida di ancoraggio AML3518, scanalatura 16,5 mm FT,  
non forata

Codice articolo: 1118153



Profilato C centrale per la posa dei cavi, in unione con la staffa reggicavo con base a testa di martello. Utilizzabile anche come costruzione di sospensione per sistemi di canalizzazioni portacavi.



**St** Acciaio

**FT** zincato a caldo per immersione

## Dati anagrafici

Codice articolo	1118153
Tipo	AML3518UP6000FT
Definizione 1	Profilato
Definizione 2	non forato, slot 16,5 mm
Produttore	OBO
Dimensionee	6000x35x18
Materiale	Acciaio
Superficie	zincato a caldo per immersione
Norma per superfici	DIN EN ISO 1461
Unità VK più piccola	6
Unità	Metro
Peso	94.84 kg
Unità di peso	kg/100 Pz.

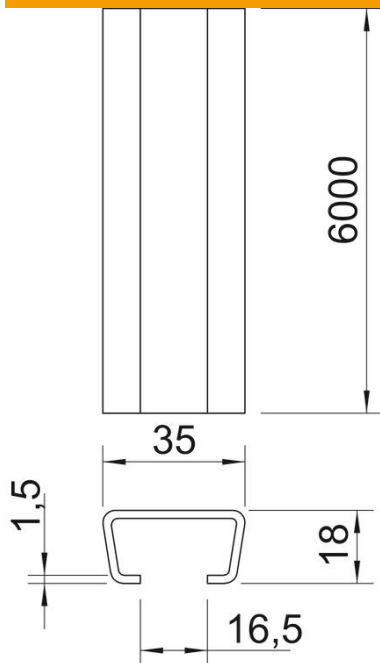
# Scheda tecnica

Guida di ancoraggio AML3518, scanalatura 16,5 mm FT,  
non forata

Codice articolo: 1118153



## Misure



Lughezza.	6'000 mm
Larghezza	35 mm
Altezza	18 mm
Dimensione L	6'000 mm

## Dati tecnici

Separabile	no
Tipo della foratura	senza
Versione	Profilo semplice
Fascio	6 m
Mantenimento funzionale	no
Spessore materiale	1.5 mm
Con foratura	no
Con dentatura	no
Forma del profilato	Profilo a C
Dimensioni asola	16.5 mm
Valore statico A	1.14 cm <sup>2</sup>
Valore statico Iy	0.49 cm
Valore statico Iz	0.85 cm
Valore statico Wy	0.44 cm <sup>2</sup>
Valore statico Wz	1.05 cm <sup>2</sup>