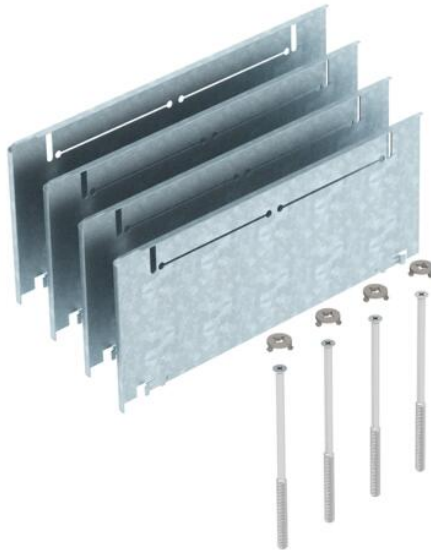


Technisches Datenblatt

Höhenausgleich-Bausatz (115-170 mm) für UZD/UGD250-3
mit Höhe 70-125 mm

Artikelnummer: 7410148



Höhenausgleich-Bausatz für Unterflurdosen UZD250-3 und UGD250-3 mit einer Bauhöhe von 70 bis 125 mm für die bauseitige Erhöhung der UZD/UGD auf eine Höhe von 115-170 mm, bestehend aus 4 Fallblechen, 4 Nivellierschrauben und 4 Drehverschlüssen.



St Stahl

FS bandverzinkt

Stammdaten

Artikelnummer	7410148
Typ	ASH250-3 B165220
Bezeichnung 1	Höhenausgleich-Bausatz
Bezeichnung 2	für Estrichhöhe 165+55mm
Hersteller	OBO
Werkstoff	Stahl
Oberfläche	bandverzinkt
Oberflächennorm	DIN EN 10346
Kleinste VK-Einheit	1
Mengeneinheit	Stück
Gewicht	120 kg
Gewichtseinheit	kg/100 St.

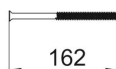
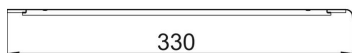
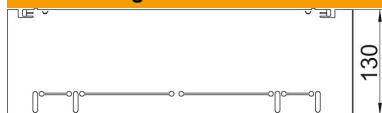
Technisches Datenblatt

Höhenausgleich-Bausatz (115-170 mm) für UZD/UGD250-3
mit Höhe 70-125 mm

Artikelnummer: 7410148



Abmessungen



Maß A	330 mm
Maß B	130 mm
Maß I	162 mm

Technische Daten

Ausführung	quadratisch
Bodenblech	nein
Bodenbündig versenkbar	nein
Dichtungseinbaumöglichkeit	nein
Einbauöffnung für Aufflurtank	nein
Entkoppelbar	nein
Estrichhöhe max.	220 mm
Estrichhöhe min. für Rohranschluss	165 mm
Geeignet für Doppelbodeneinbau	nein
Geeignet für estrichbündigen geschlossenen Unterflurkanal	nein
Geeignet für estrichüberdeckten Unterflurkanal	ja
Geeignet für Hohlbodeneinbau	nein
Geeignet für Unterflurkanal	nein
Kanalbreite max.	250 mm
Kanalbreite min.	190 mm
Nivellierbereich max.	220 mm
Nivellierbereich min.	165 mm