

Scheda tecnica

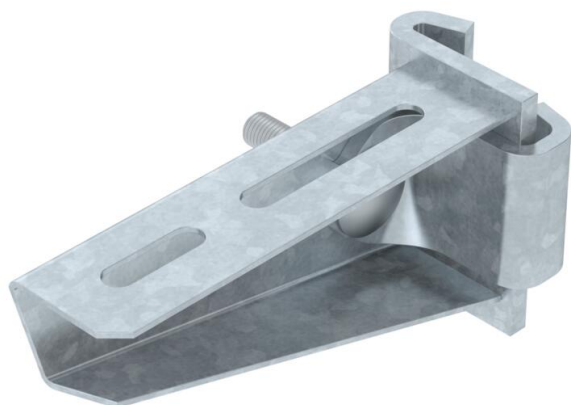
Mensola a profilato AS 30

Codice articolo: 6419370



Mensola per profilato in versione medio-pesante per il fissaggio al profilato IS 8. La mensola per profilato può essere fissata al profilato a l su entrambi i lati.

La linguetta di fissaggio, con vite, rondella e dado deve essere ordinata a parte, con art. n. 6419007.



St Acciaio

FT zincato a caldo per immersione

Dati anagrafici

Codice articolo	6419370
Tipo	AS 30 11 FT
Definizione 1	Mensola a profilato
Definizione 2	per profilato 8 IS
Produttore	OBO
Dimensionee	B110mm
Materiale	Acciaio
Superficie	zincato a caldo per immersione
Norma per superfici	DIN EN ISO 1461
Unità VK più piccola	1
Unità	Pezzo
Peso	30 kg
Unità di peso	kg/100 Paio

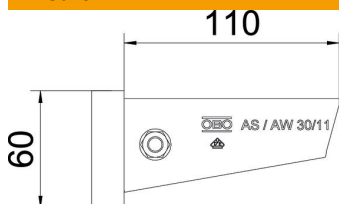
Scheda tecnica

Mensola a profilato AS 30

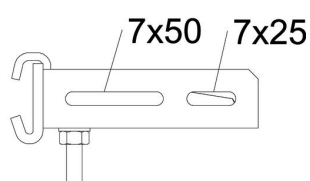
Codice articolo: 6419370



Misure



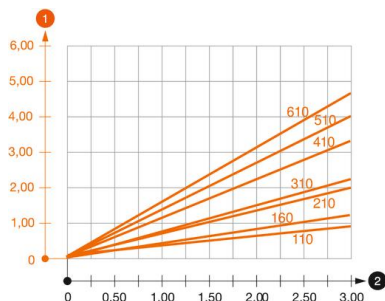
Lughezza.	41 mm
Larghezza	110 mm
Altezza	60 mm
Dimensione A	41 mm
Dimensione B	110 mm
Dimensione H	60 mm



Dati tecnici

Versione	Mensola a profilato
F in kN	3 kN
Mantenimento funzionale	no
Acciaio inossidabile, decapato	no

Carichi



Schema di sollecitazione mensola tipo AS 30

- 1 Flessione dell'estremità della mensola con carico mensola ammissibile.
 - 2 Carico mensola ammissibile in kN senza peso operatore
- Curva di carico con sbraccio in mm