

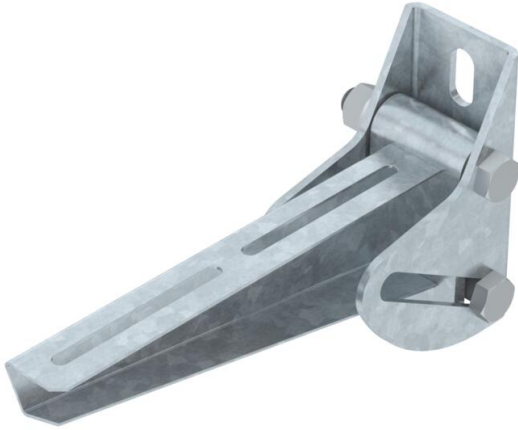
Fiche technique

Console murale orientable AWV FT

Référence: 6419534



Console murale orientable, utilisation sur des murs inclinés ou voûtés.
La longueur utile de la console dépend de l'angle de réglage. Le plus grand angle de réglage possible est de 30°.



St acier

FT galvanisé à chaud par trempage

Données de base

Référence	6419534
Type	AWV 21 FT
Désignation 1	Console murale orientable
Fabricant	OBO
Dimension	B210mm
Matériau	acier
Surface	galvanisé à chaud par trempage
Norme de surface	DIN EN ISO 1461
Unité d'emballage minimale	1
Unité de mesure	Pièce
Poids	129 kg
Unité de poids	kg/100 paires

Dimensions

Longueur	60 mm
Largeur	210 mm
Hauteur	130 mm
Cote A	60 mm
Cote B	210 mm
Dimension H	130 mm

Fiche technique

Console murale orientable AWW FT

Référence: 6419534



Caractéristiques techniques

Modèle	Console murale
F en kN	0,9 kN
Sécurité de fonctionnement	non
pour largeur max.	90 mm
pour largeur min.	60
Diamètre du trou	13 mm
Acier inoxydable, décapé	non