

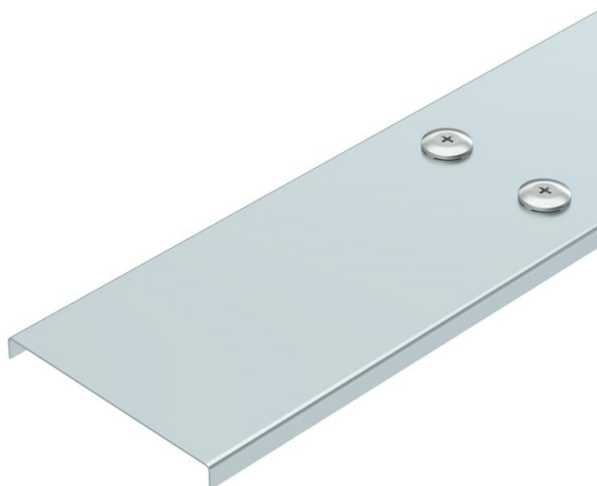
# Scheda tecnica

## Coperchio con bussola girevole FS

Codice articolo: 6080227



Coperchio con bussola girevole per passerella AZ.



**St** Acciaio

**FS** zincato in continuo

### Dati anagrafici

Codice articolo	6080227
Definizione 1	Coperchio con bussola
Definizione 2	per passerella AZ
Produttore	OBO
Dimensionee	103x3000
Materiale	Acciaio
Superficie	zincato in continuo
Norma per superfici	DIN EN 10346
Unità VK più piccola	3
Unità	Metro
Peso	97.767 kg
Unità di peso	kg/100 Pz.

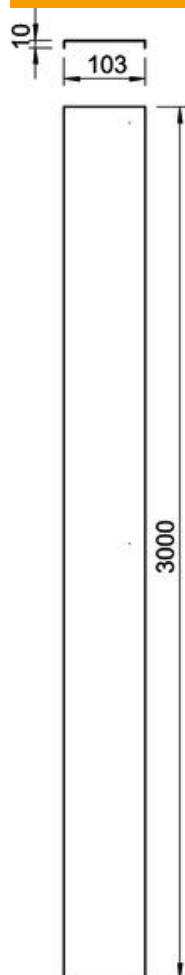
# Scheda tecnica

## Coperchio con bussola girevole FS

Codice articolo: 6080227



### Misure



Lughezza.	3'000 mm
Larghezza	103 mm
Altezza	10 mm
Spessore lamiera	1 mm
Dimensione H	10 mm

### Dati tecnici

Quantità bussole girevoli	6 St.
Tipo di fissaggio	Bussola girevole
Mantenimento funzionale	no
Adatto per passerelle grigliate	no
Adatto per passerelle portacavi	no
Adatto per passerelle	si
Acciaio inossidabile, decapato	no