

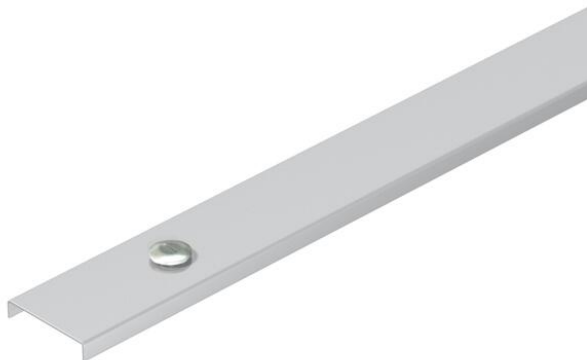
Scheda tecnica

Coperchio con chiusura con bussola girevole A2

Codice articolo: 6080895



Coperchio con bussola girevole per passerella AZ.



A2 Acciaio, INOX 1.4301

2B non trattato, ulteriore trattamento

Dati anagrafici

Codice articolo	6080895
Tipo	AZDMD 200 A2
Definizione 1	Coperchio con bussola
Definizione 2	per passerella AZ
Produttore	OBO
Dimensionee	203x3000
Materiale	Acciaio INOX 1.4301
Superficie	non trattato, ulteriore trattamento
Norma per superfici	
Unità VK più piccola	3
Unità	Metro
Peso	178.47 kg
Unità di peso	kg/100 Pz.

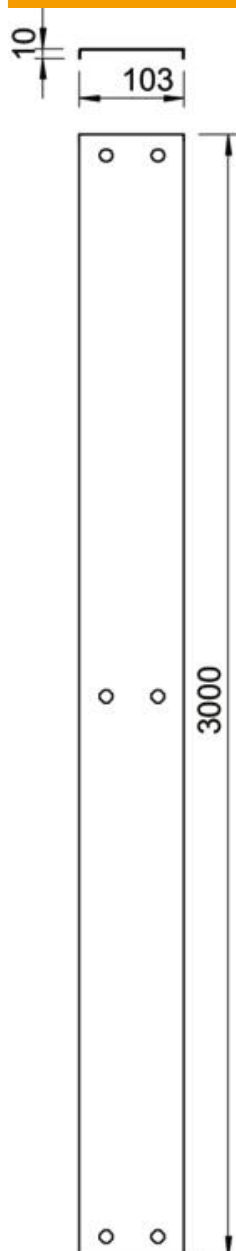
Scheda tecnica

Coperchio con chiusura con bussola girevole A2

Codice articolo: 6080895



Misure



Lughezza.	3'000 mm
Larghezza	203 mm
Altezza	10 mm
Spessore lamiera	1 mm
Dimensione H	10 mm

Scheda tecnica

Coperchio con chiusura con bussola girevole A2

Codice articolo: 6080895



Dati tecnici

Quantità bussole girevoli	6 St.
Tipo di fissaggio	Bussola girevole
Mantenimento funzionale	no
Adatto per passerelle grigliate	no
Adatto per passerelle portacavi	no
Adatto per passerelle	sì
Acciaio inossidabile, decapato	no