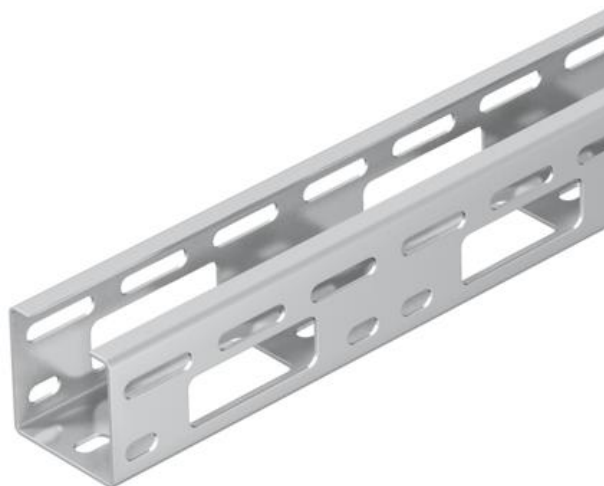


# Scheda tecnica

## Passerella AZ 50 A4

Codice articolo: 6075152



Passerella AZ con altezza del bordo 50 mm.  
Schermatura magnetica senza coperchio 20 dB, con coperchio 50 dB.



**A4** Acciaio INOX 1.4571

**2B** non trattato, ulteriore trattamento

### Dati anagrafici

Codice articolo	6075152
Tipo	AZK 050 A4
Definizione 1	Passerelle AZ
Definizione 2	asolata
Produttore	OBO
Dimensionee	50x50x3000
Materiale	Acciaio INOX 1.4571
Superficie	non trattato, ulteriore trattamento
Norma per superfici	
Unità VK più piccola	3
Unità	Metro
Peso	135.7 kg
Unità di peso	kg/100 Pz.

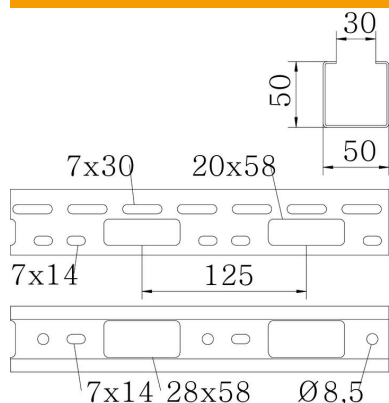
# Scheda tecnica

Passerella AZ 50 A4

Codice articolo: 6075152



## Misure



Lunghezza.	3'000 mm
Larghezza	50 mm
Altezza	50 mm
Spessore lamiera	1.5 mm
Dimensione B	50 mm

## Dati tecnici

Versione connettore	senza connettore
Tipo di fissaggio sistema di montaggio	Soffitto Parete
Mantenimento funzionale	no
Foro di montaggio nel pavimento	sì
Foratura NATO	no
Sezione utile	25 cm <sup>2</sup>
Sezione utile	2500 mm <sup>2</sup>
Acciaio inossidabile, decapato	no
Foratura laterale	sì
Versione a grande portata	no

# Scheda tecnica

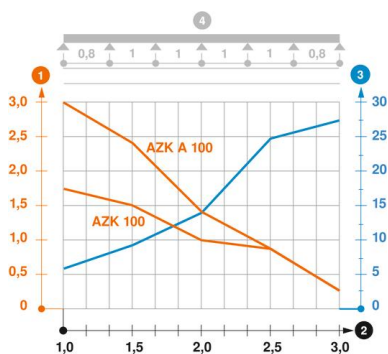
## Passerella AZ 50 A4

Codice articolo: 6075152



### Carichi

distanze tra gli appoggi applicabili min.	1 m
distanze tra gli appoggi applicabili max	3 m
Distanza tra gli appoggi 1,0 m	2.5 kN/m
Distanza tra gli appoggi 1,5 m	2 kN/m
Distanza tra gli appoggi 2,0 m	1.2 kN/m
Distanza tra gli appoggi 2,5 m	0.85 kN/m
Distanza tra gli appoggi 3,0 m	0.5 kN/m



### Schema di sollecitazione passerella AZ

- 1 Carico passerella-cavi ammesso in kN/m senza peso operatore
  - 2 Distanza tra gli appoggi in m
  - 3 Flessione passerella in mm con kN/m ammessi
  - 4 Flessione di carico nella procedura di prova
- Curva di carico per larghezza passerella in mm
- Curva di flessione passerella in base alla distanza tra gli appoggi