

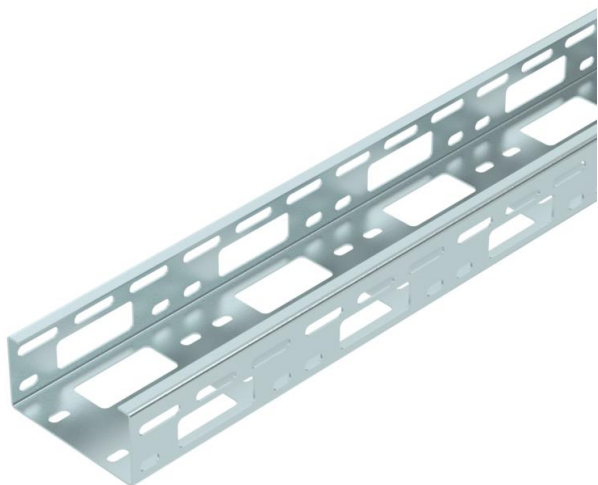
Scheda tecnica

Passerella AZ 100, grigio silicio

Codice articolo: 6076926



Passerella AZ con altezza del bordo 50 mm.
Schermatura elettromagnetica senza coperchio 20 dB, con coperchio 50 dB.



- St** Acciaio
- PE50** PES50 - poliestere/epossido

Dati anagrafici

Codice articolo	6076926
Tipo	AZK 100 FTK KGR
Definizione 1	Passerelle AZ
Definizione 2	asolata
Produttore	OBO
Dimensionee	50x100x3000
Colore	grigio ghiaia; RAL 7032
Materiale	Acciaio
Superficie	PES50 - poliestere / epossido
Norma per superfici	
Unità VK più piccola	3
Unità	Metro
Peso	191.37 kg
Unità di peso	kg/100 Pz.

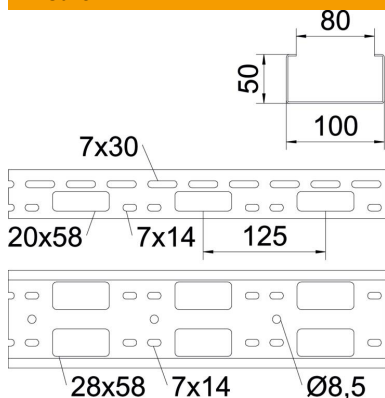
Scheda tecnica

Passerella AZ 100, grigio silicio

Codice articolo: 6076926



Misure



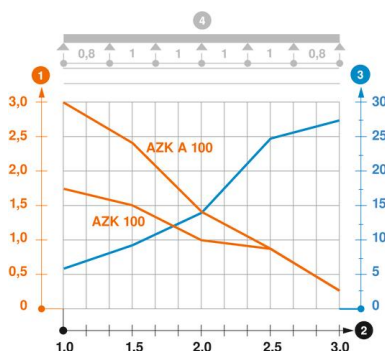
Dimensioni	100 x 50 x 1,5
Lunghezza	3'000 mm
Larghezza	100 mm
Altezza	50 mm
Spessore lamiera	1.5 mm

Dati tecnici

Versione connettore	senza connettore
Tipo di fissaggio sistema di montaggio	Soffitto Parete
Mantenimento funzionale	no
Foro di montaggio nel pavimento	sì
Acciaio inossidabile, decapato	no
Foratura laterale	sì
Versione a grande portata	no

Carichi

Distanza tra gli appoggi 1,5 m	1.5 kN/m
Distanza tra gli appoggi 2,0 m	1 kN/m
Distanza tra gli appoggi 2,5 m	0.8 kN/m
Distanza tra gli appoggi 3,0 m	0.25 kN/m



Schema di sollecitazione passerella AZ

- 1 Carico passerella-cavi ammesso in kN/m senza peso operatore
- 2 Distanza tra gli appoggi in m
- 3 Flessione passerella in mm con kN/m ammessi
- 4 Flessione di carico nella procedura di prova
- Curva di carico per larghezza passerella in mm
- Curva di flessione passerella in base alla distanza tra gli appoggi