

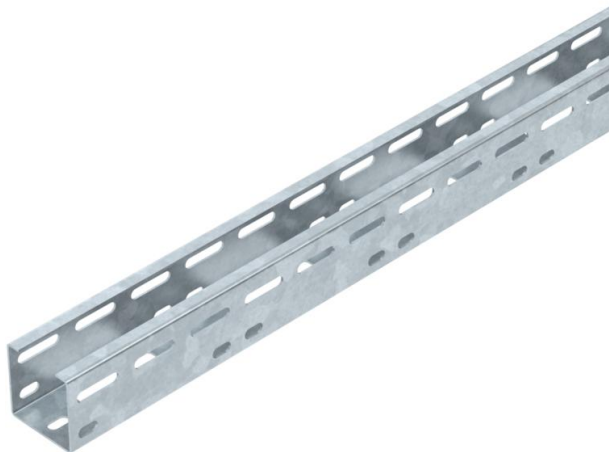
Scheda tecnica

Passerella AZ 50 FT, senza finestrini laterali

Codice articolo: 6076149



Passerella AZ con altezza del bordo 50 mm.
Schermatura magnetica senza coperchio 20 dB, con coperchio 50 dB.



St Acciaio

FT zincato a caldo per immersione

Dati anagrafici

Codice articolo	6076149
Definizione 1	Passerelle AZ
Definizione 2	speciale asolatura
Produttore	OBO
Dimensionee	50x50x3000
Materiale	Acciaio
Superficie	zincato a caldo per immersione
Norma per superfici	DIN EN ISO 1461
Unità VK più piccola	3
Unità	Metro
Peso	165.67 kg
Unità di peso	kg/100 Pz.

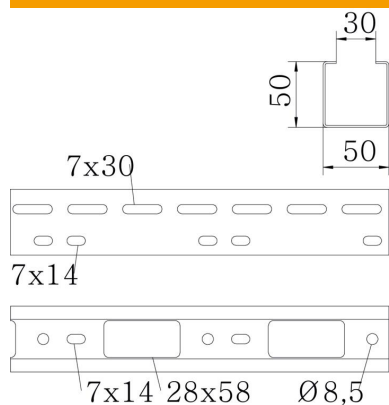
Scheda tecnica

Passerella AZ 50 FT, senza finestrini laterali

Codice articolo: 6076149



Misure



Lunghezza.	3'000 mm
Larghezza	50 mm
Altezza	50 mm
Spessore lamiera	1.5 mm

Dati tecnici

Versione connettore	senza connettore
Tipo di fissaggio sistema di montaggio	Soffitto Parete
Mantenimento funzionale	no
Foro di montaggio nel pavimento	sì
Foratura NATO	no
Sezione utile	25 cm ²
Sezione utile	2500 mm ²
Acciaio inossidabile, decapato	no
Foratura laterale	sì
Versione a grande portata	no

Scheda tecnica

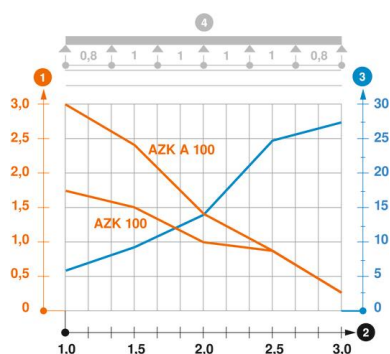
Passerella AZ 50 FT, senza finestrini laterali

Codice articolo: 6076149



Carichi

distanze tra gli appoggi applicabili min.	1 m
distanze tra gli appoggi applicabili max	3 m
Distanza tra gli appoggi 1,0 m	3 kN/m
Distanza tra gli appoggi 1,5 m	2.5 kN/m
Distanza tra gli appoggi 2,0 m	1.7 kN/m
Distanza tra gli appoggi 2,5 m	0.85 kN/m
Distanza tra gli appoggi 3,0 m	0.5 kN/m



Schema di sollecitazione passerella AZ

- 1 Carico passerella-cavi ammesso in kN/m senza peso operatore
 - 2 Distanza tra gli appoggi in m
 - 3 Flessione passerella in mm con kN/m ammessi
 - 4 Flessione di carico nella procedura di prova
- Curva di carico per larghezza passerella in mm
- Curva di flessione passerella in base alla distanza tra gli appoggi