

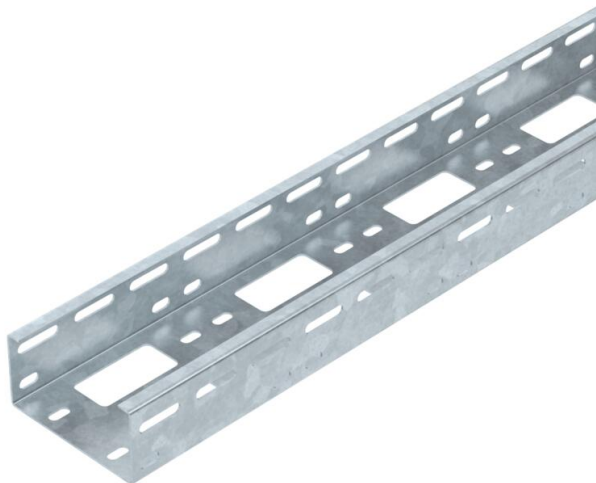
# Scheda tecnica

## Passerella AZ 100 FT, senza finestrini laterali

Codice articolo: 6076246



Passerella AZ con altezza del bordo 50 mm.  
Schermatura magnetica senza coperchio 20 dB, con coperchio 50 dB.



**St** Acciaio

**FT** zincato a caldo per immersione

### Dati anagrafici

Codice articolo	6076246
Tipo	AZK A 100 FT
Definizione 1	Passerelle AZ
Definizione 2	speciale asolatura
Produttore	OBO
Dimensionee	50x100x3000
Materiale	Acciaio
Superficie	zincato a caldo per immersione
Norma per superfici	DIN EN ISO 1461
Unità VK più piccola	3
Unità	Metro
Peso	212 kg
Unità di peso	kg/100 Pz.

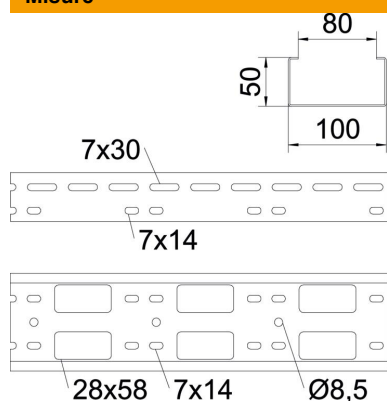
# Scheda tecnica

## Passerella AZ 100 FT, senza finestrini laterali

Codice articolo: 6076246



### Misure



Lunghezza.	3'000 mm
Larghezza	100 mm
Altezza	50 mm
Spessore lamiera	1.5 mm

### Dati tecnici

Versione connettore	senza connettore
Tipo di fissaggio sistema di montaggio	Soffitto Parete
Mantenimento funzionale	no
Foro di montaggio nel pavimento	sì
Foratura NATO	no
Sezione utile	50 cm <sup>2</sup>
Sezione utile	5000 mm <sup>2</sup>
Acciaio inossidabile, decapato	no
Foratura laterale	sì
Versione a grande portata	no

# Scheda tecnica

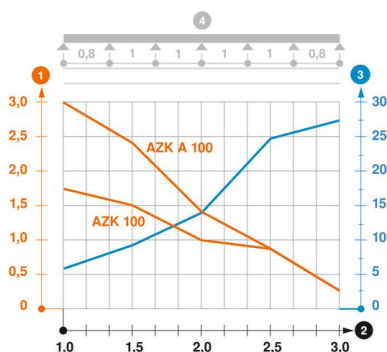
## Passerella AZ 100 FT, senza finestrini laterali

Codice articolo: 6076246



### Carichi

distanze tra gli appoggi applicabili min.	1 m
distanze tra gli appoggi applicabili max	3 m
Distanza tra gli appoggi 1,0 m	3 kN/m
Distanza tra gli appoggi 1,5 m	2.4 kN/m
Distanza tra gli appoggi 2,0 m	1.4 kN/m
Distanza tra gli appoggi 2,5 m	0.8 kN/m
Distanza tra gli appoggi 3,0 m	0.25 kN/m



### Schema di sollecitazione passerella AZ

- 1 Carico passerella-cavi ammesso in kN/m senza peso operatore
  - 2 Distanza tra gli appoggi in m
  - 3 Flessione passerella in mm con kN/m ammessi
  - 4 Flessione di carico nella procedura di prova
- Curva di carico per larghezza passerella in mm
- Curva di flessione passerella in base alla distanza tra gli appoggi