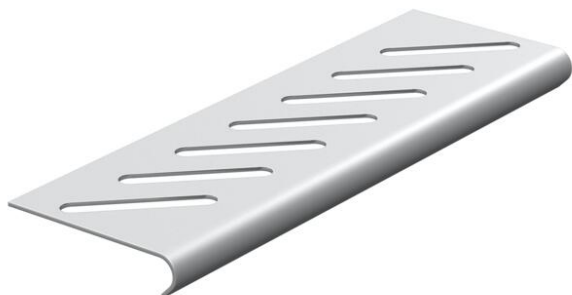


Fiche technique

Tôle terminale A2

Référence: 7084080



Pour le renforcement du fond et la protection des câbles aux extrémités des chemins de câbles.
Pour la fixation, veuillez commander les vis type FR5B M6x12 séparément.



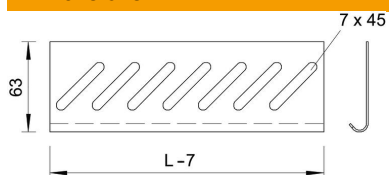
A2 acier inoxydable 1.4301

2B nu, traité

Données de base

Référence	7084080
Type	BEB 400 A2
Désignation 1	Tôle de plancher terminale
Désignation 2	pour chemin de câbles
Fabricant	OBO
Dimension	B400mm
Matériau	acier inoxydable 1.4301
Surface	nu, traité
Norme de surface	
Unité d'emballage minimale	1
Unité de mesure	Pièce
Poids	18,9 kg
Unité de poids	kg/100 paires

Dimensions



Largeur	400 mm
Hauteur	35 mm
Cote B	400 mm

Caractéristiques techniques

Sécurité de fonctionnement	non
Acier inoxydable, décapé	non
Modèle longue portée	non