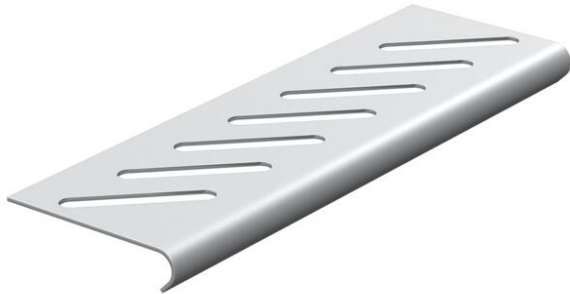


# Fiche technique

## Tôle terminale A2

Référence: 7084102



Pour le renforcement du fond et la protection des câbles aux extrémités des chemins de câbles.  
Pour la fixation, veuillez commander les vis type FR5B M6x12 séparément.



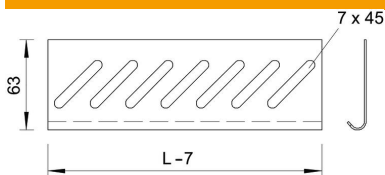
**A2** acier inoxydable 1.4301

**2B** nu, traité

### Données de base

Référence	7084102
Type	BEB 500 A2
Désignation 1	Tôle de plancher terminale
Désignation 2	pour chemin de câbles
Fabricant	OBO
Dimension	B500mm
Matériau	acier inoxydable 1.4301
Surface	nu, traité
Norme de surface	
Unité d'emballage minimale	1
Unité de mesure	Pièce
Poids	23,7 kg
Unité de poids	kg/100 paires

### Dimensions



Largeur	500 mm
Hauteur	35 mm
Cote B	500 mm

### Caractéristiques techniques

Sécurité de fonctionnement	non
Acier inoxydable, décapé	non
Modèle longue portée	non