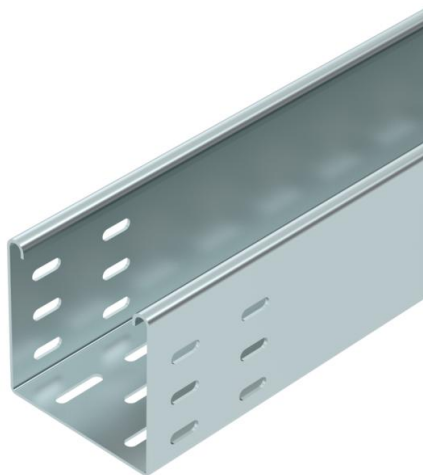


Fiche technique

Chemin de câbles BKRS 100 FS

Référence: 6062000



Système de chemins de câbles lourds, praticables BKRS à fond perforé, d'une hauteur latérale de 100 mm.

Le chemin de câbles est équipé d'une perforation des deux côtés pour les raccords..

Les raccords droits doivent être commandés séparément en quantité nécessaire. Atténuation magnétique du blindage sans couvercle 20 dB, avec couvercle 50 dB.



St acier

FS galvanisé sendzimir

Données de base

| | |
|----------------------------|-----------------------|
| Référence | 6062000 |
| Désignation 1 | Chemin de câbles BKRS |
| Désignation 2 | praticable |
| Fabricant | OBO |
| Dimension | 100x100x3000 |
| Matériau | acier |
| Surface | galvanisé sendzimir |
| Norme de surface | DIN EN 10346 |
| Unité d'emballage minimale | 3 |
| Unité de mesure | Mètre |
| Poids | 469,8 kg |
| Unité de poids | kg/100 pc |

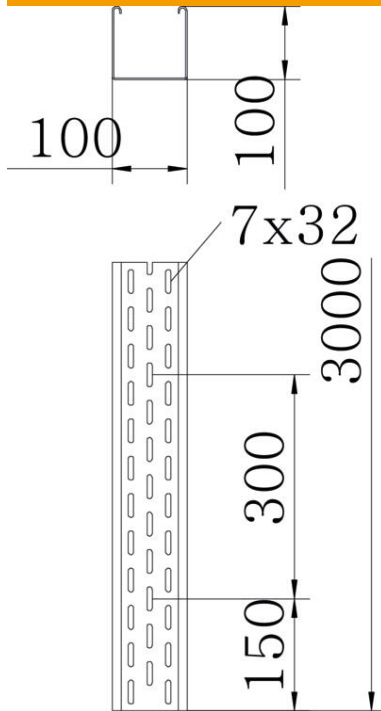
Fiche technique

Chemin de câbles BKRS 100 FS

Référence: 6062000



Dimensions



| | |
|-------------------|----------|
| Longueur | 3 000 mm |
| Longueur | 10 ft |
| Largeur | 100 mm |
| Largeur | 4 in |
| Hauteur | 100 mm |
| Hauteur | 4 in |
| Épaisseur de tôle | 0,08 in |
| Épaisseur de tôle | 2 mm |
| Cote B | 100 mm |
| Dimension H | 100 mm |
| Cote L | 3 000 mm |

Caractéristiques techniques

| | |
|---|----------------------|
| Version du connecteur | sans raccord |
| Type de fixation du système de montage | Sol |
| Accessible | oui |
| Sécurité de fonctionnement avec couvercle | non |
| Perforation de montage dans le fond | oui |
| Schéma de perçage NATO | non |
| Section utile | 84 cm ² |
| Section utile | 8352 mm ² |
| Acier inoxydable, décapé | non |
| Perforation latérale | non |
| Modèle longue portée | non |
| Type de test de charge selon CÉI 61537 | Type II |
| Type de raccord du système de chemin de câble | vissé |