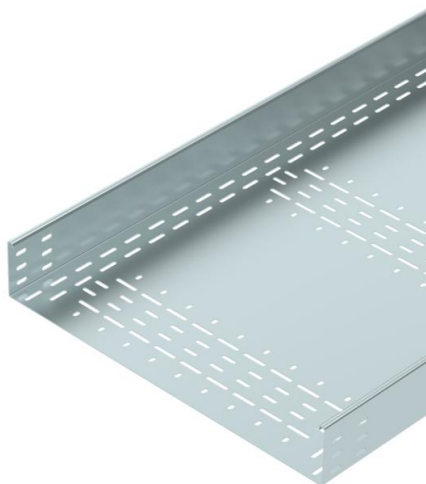


Scheda tecnica

Canalina BKRS 100 FS

Codice articolo: 6062010



Sistema di passerelle pesante BKRS con foratura pavimento e bordo di altezza pari a 100 mm.
La passerella portacavi è dotata di foratura per giunto su entrambi i lati.

I giunti lineari devono essere ordinati separatamente.
Schermatura magnetica senza coperchio 20 dB, con coperchio 50 dB.



St Acciaio

FS zincato in continuo

Dati anagrafici

Codice articolo	6062010
Definizione 1	Passerella BKRS
Definizione 2	calpestabile
Produttore	OBO
Dimensionee	100x600x3000
Materiale	Acciaio
Superficie	zincato in continuo
Norma per superfici	DIN EN 10346
Unità VK più piccola	3
Unità	Metro
Peso	1201.4 kg
Unità di peso	kg/100 Pz.

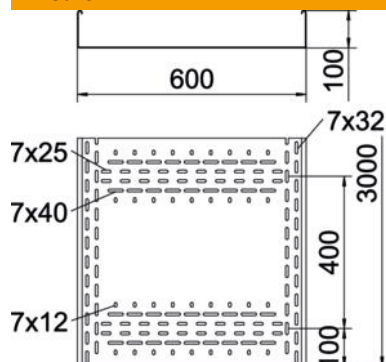
Scheda tecnica

Canalina BKRS 100 FS

Codice articolo: 6062010



Misure



Lughezza.	3'000 mm
Lughezza.	10 ft
Larghezza	600 mm
Larghezza	24 in
Altezza	100 mm
Altezza	4 in
Spessore lamiera	0.08 in
Spessore lamiera	2 mm
Dimensione B	600 mm
Dimensione H	100 mm
Dimensione L	3'000 mm

Dati tecnici

Versione connettore	senza connettore
Tipo di fissaggio sistema di montaggio	Pavimento
calpestabile	sì
Mantenimento funzionale	no
Con parte superiore	no
Foro di montaggio nel pavimento	sì
Foratura NATO	no
Sezione utile	519 cm ²
Sezione utile	51852 mm ²
Acciaio inossidabile, decapato	no
Foratura laterale	no
Versione a grande portata	no
Tipo di prova di carico secondo IEC 61537	Tipo II
Tipo di giunto sistema portacavi	avvitato