

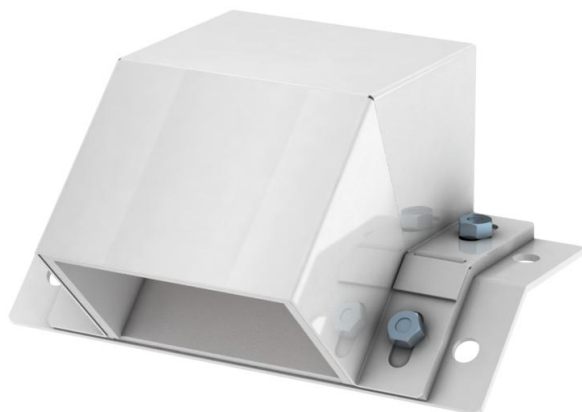
Scheda tecnica

Curva verticale 45°, in discesa

Codice articolo: 7216611



Curva verticale in versione discendente per la creazione di riseghe verticali con montaggio sospeso del BSKM 0711 con possibilità di inserimento per aste filettate M10, compresi guarnizioni, dadi e viti per l'equipotenzializzazione.



St Acciaio

L laccato

Dati anagrafici

Codice articolo	7216611
Tipo	BSKM-EF 0711RW
Definizione 1	Curva, scendere
Definizione 2	per montaggio a sospensione
Produttore	OBO
Dimensionee	70x110
Colore	bianco; RAL 9010
Materiale	Acciaio
Superficie	laccato
Norma per superfici	
Unità VK più piccola	1
Unità	Pezzo
Peso	139.4 kg
Unità di peso	kg/100 Paio

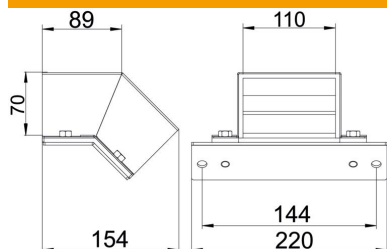
Scheda tecnica

Curva verticale 45°, in discesa

Codice articolo: 7216611



Misure



Larghezza	220 mm
Altezza	121 mm
Dimensione A	220 mm
Dimensione B	110 mm
Dimensione b	110 mm
Dimensione d	144 mm
Dimensione d min.	154 mm
Dimensione e	89 mm
Dimensione H	70 mm
Dimensione H	70 mm

Dati tecnici

Numero dei lati infiammabili	3
Fissaggio del coperchio	altro
Classe di resistenza al fuoco I - Canale di installazione	120
Con foratura	no
Divisori possibili	no
Rivestimento	Acciaio
Tipo di materiale isolante	altro
Angolo del gomito	45 °