

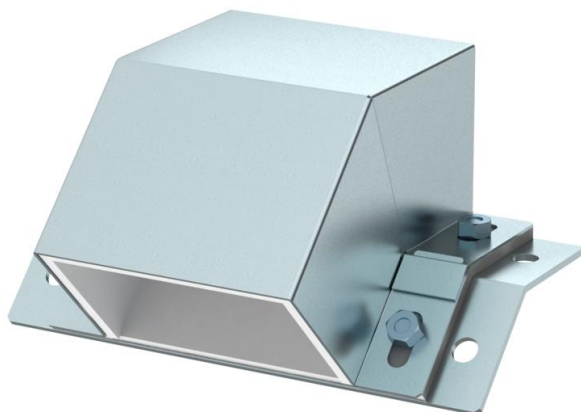
# Scheda tecnica

Curva verticale 45°, in discesa

Codice articolo: 7216355



Curva verticale in versione discendente per la creazione di riseghe verticali con montaggio sospeso del BSKM 0711 con possibilità di inserimento per aste filettate M10, compresi guarnizioni, dadi e viti per l'equipotenzializzazione.



**St** Acciaio

**FS** zincato in continuo

## Dati anagrafici

Codice articolo	7216355
Tipo	BSKM-EF 0711 FS
Definizione 1	Curva, scendere
Definizione 2	per montaggio a sospensione
Produttore	OBO
Dimensionee	70x110
Materiale	Acciaio
Superficie	zincato in continuo
Norma per superfici	DIN EN 10346
Unità VK più piccola	1
Unità	Pezzo
Peso	139.4 kg
Unità di peso	kg/100 Paio

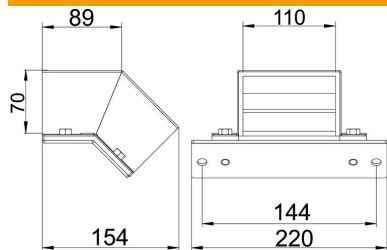
# Scheda tecnica

Curva verticale 45°, in discesa

Codice articolo: 7216355



## Misure



Larghezza	220 mm
Altezza	121 mm
Dimensione A	220 mm
Dimensione B	110 mm
Dimensione b	110 mm
Dimensione d	144 mm
Dimensione d min.	154 mm
Dimensione e	89 mm
Dimensione H	70 mm
Dimensione H	70 mm

## Dati tecnici

Numero dei lati infiammabili	3
Fissaggio del coperchio	altro
Classe di resistenza al fuoco I - Canale di installazione	120
Con foratura	no
Divisori possibili	no
Rivestimento	Acciaio
Tipo di materiale isolante	altro
Angolo del gomito	45 °