

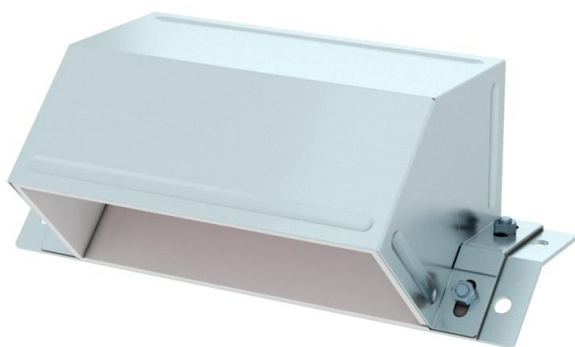
# Scheda tecnica

Curva verticale 45°, in discesa

Codice articolo: 7216455



Curva verticale in discesa per la creazione di riseghe verticali con montaggio sospeso del BSKM 1025 con possibilità di inserimento per aste filettate M10, compresi guarnizioni, dadi e viti per l'equipotenzializzazione.



**St** Acciaio

**FS** zincato in continuo

## Dati anagrafici

Codice articolo	7216455
Tipo	BSKM-EF 1025 FS
Definizione 1	Curva, scendere
Definizione 2	per montaggio a sospensione
Produttore	OBO
Dimensionee	100x250
Materiale	Acciaio
Superficie	zincato in continuo
Norma per superfici	DIN EN 10346
Unità VK più piccola	1
Unità	Pezzo
Peso	242.4 kg
Unità di peso	kg/100 Paio

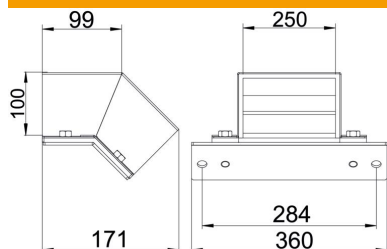
# Scheda tecnica

Curva verticale 45°, in discesa

Codice articolo: 7216455



## Misure



Larghezza	360 mm
Altezza	151 mm
Dimensione A	360 mm
Dimensione B	250 mm
Dimensione b	250 mm
Dimensione d	284 mm
Dimensione d min.	171 mm
Dimensione e	99 mm
Dimensione H	100 mm
Dimensione H	100 mm

## Dati tecnici

Numero dei lati incombustibili	3
Fissaggio del coperchio	altro
Classe di resistenza al fuoco I - Canale di installazione	120
Con foratura	no
Divisori possibili	no
Rivestimento	Acciaio
Tipo di materiale isolante	altro
Angolo del gomito	45 °