

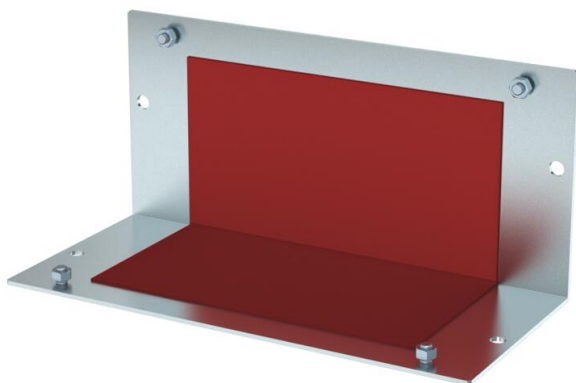
Fiche technique

Plaque d'adaption pour angle intérieur

Référence: 7216445



Plaque d'adaption pour angle interieure BSKM-IE 1025 en montage suspendu, avec possibilité de recevoir des tiges filetées M10, écrous compris.



St acier

FS galvanisé sendzimir

Données de base

Référence	7216445
Type	BSKM-GI 1025 FS
Désignation 1	Couvercle pour angle interne
Désignation 2	pour montage suspendu
Fabricant	OBO
Dimension	100x250
Matériau	acier
Surface	galvanisé sendzimir
Norme de surface	DIN EN 10346
Unité d'emballage minimale	1
Unité de mesure	Pièce
Poids	275,8 kg
Unité de poids	kg/100 paires

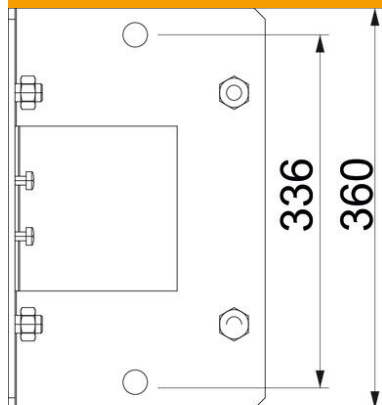
Fiche technique

Plaque d'adaption pour angle intérieur

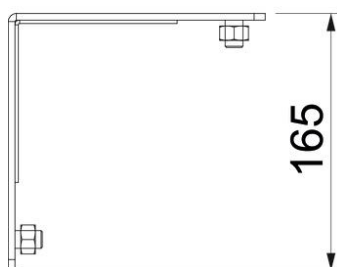
Référence: 7216445



Dimensions



Cote A	165 mm
Cote d	336 mm
Dimension t	360 mm



Caractéristiques techniques

Type d'accessoires	Contre-plaquee pour angle interne
--------------------	-----------------------------------