

# Technisches Datenblatt

## T-Abzweighaube

Artikelnummer: 7216613



Formteil-Haube zur Abdeckung einer T-förmigen Anordnung von drei zueinander laufenden Kanälen BSKM 0711. Inklusive eingeklebter Dichtungen zum Abdichten der Fugen und lösen Dichtungen bei Kombination mit Gegenplatte, sowie Schrauben für den Potentialausgleich.



**St** Stahl

**L** lackiert

### Stammdaten

|                     |                             |
|---------------------|-----------------------------|
| Artikelnummer       | 7216613                     |
| Typ                 | BSKM-TA 0711RW              |
| Bezeichnung 1       | T-Abzweig                   |
| Bezeichnung 2       | für Wand- und Deckenmontage |
| Hersteller          | OBO                         |
| Dimension           | 70x110                      |
| Farbe               | reinweiß; RAL 9010          |
| Werkstoff           | Stahl                       |
| Oberfläche          | lackiert                    |
| Oberflächennorm     |                             |
| Kleinste VK-Einheit | 1                           |
| Mengeneinheit       | Stück                       |
| Gewicht             | 110,8 kg                    |
| Gewichtseinheit     | kg/100 St.                  |

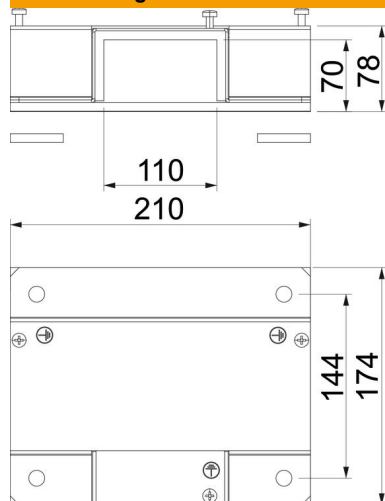
# Technisches Datenblatt

## T-Abzweighaube

Artikelnummer: 7216613



### Abmessungen



|            |        |
|------------|--------|
| Breite     | 174 mm |
| Höhe       | 78 mm  |
| Maß A      | 174 mm |
| Maß B      | 110 mm |
| Maß b      | 110 mm |
| Maß d      | 144 mm |
| Maß D min. | 210 mm |
| Maß h      | 70 mm  |
| Maß H      | 70 mm  |
| Maß T      | 78 mm  |

### Technische Daten

|   |          |
|---|----------|
| Anzahl der brennbaren Seiten                  | 3        |
| Feuerwiderstandsklasse I - Installationskanal | 120      |
| Mit Lochung                                   | nein     |
| Trennwände möglich                            | nein     |
| Ummantelung                                   | Stahl    |
| Werkstoff des Isoliermaterials                | sonstige |