

Scheda tecnica

Calotta derivazione a T

Codice articolo: 7216613



Calotta per la copertura di una disposizione a T con tre canali BSKM 0711. Incluse guarnizioni incollate per la chiusura ermetica delle fughe e guarnizioni staccate con la combinazione con contropiastra e vite per l'equipotenzializzazione.



St Acciaio

L laccato

Dati anagrafici

Codice articolo	7216613
Tipo	BSKM-TA 0711RW
Definizione 1	Derivazione a T
Definizione 2	per montaggio parete/soffitto
Produttore	OBO
Dimensionee	70x110
Colore	bianco; RAL 9010
Materiale	Acciaio
Superficie	laccato
Norma per superfici	
Unità VK più piccola	1
Unità	Pezzo
Peso	110.8 kg
Unità di peso	kg/100 Paio

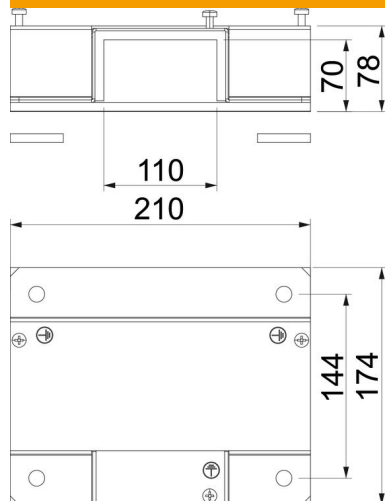
Scheda tecnica

Calotta derivazione a T

Codice articolo: 7216613



Misure



Larghezza	174 mm
Altezza	78 mm
Dimensione A	174 mm
Dimensione B	110 mm
Dimensione b	110 mm
Dimensione d	144 mm
Dimensione d min.	210 mm
Dimensione H	70 mm
Dimensione H	70 mm
Dimensione t	78 mm

Dati tecnici

Numero dei lati incombustibili	3
Classe di resistenza al fuoco I - Canale di installazione	120
Con foratura	no
Divisori possibili	no
Rivestimento	Acciaio
Tipo di materiale isolante	altro